

Electric Crawler Crane

MODEL EC160



Eco-friendly



100% electric



Less noise



Zero emission



PV-E Crane B.V.
Everdenberg 17
4902 TT Oosterhout

+31 (0)88 03 51 000
www.pv-e-crane.com
info@pv-e-crane.com



PV-E CRANE

PV-E CRANE

We, at PV-E Crane B.V., are pleased to offer you our electric crawler crane EC Series. All models from the crane PV-E Crane EC series are equipped with an electric motor with a power of up to 250kW and exchangeable battery packs with a total capacity of 260kWh.

With the standard version, you can work for 8 hours without a plug. If extra working hours are required, this can easily be done by renting or buying an extra battery pack.

The two battery packs are based on lithium iron phosphate batteries (LiFePO4) and are built according to the latest developments in traction cell technology and have many advantages:

- Safe
- Chemically stable
- Long lifespan
- Can be charged from any charge level without shortening lifespan
- Not subject to memory issues
- Efficient

Charging with 44 kW per hour from a 63 Amp connection means less than 3 hours charging time per battery (130kWh) from empty to full.

Moreover, (LiFePO4) batteries are 100% maintenance-free and do not need to be topped up with demineralized water like conventional lead-acid batteries, for example. They are 100% recyclable or reusable because they do not contain any acids or heavy metals.

An external diagnostic system gives you access to the crane's electronics to read the required data of the crane from your office.



Battery pack

PV-E Crane swapable battery pack



Electric motor

PV-E Crane electric power train

CONTENTS

1 Technical data	_____	Page 3
2 Clarifications	_____	Page 4
3 Specifications	_____	Page 5
4 Dimensions	_____	Page 6
5 Basic configuration	_____	Page 7
6 Machine configuration	_____	Page 8
7 Dimensions	_____	Page 9 - 10
8 Working radius Main boom	_____	Page 11
9 Load chart Main boom	_____	Page 12
10 Working radius Runner	_____	Page 13
11 Load chart Runner	_____	Page 14
12 Working radius- Fixed Jib	_____	Page 15
13 Load Chart - Fixed Jib	_____	Page 16 - 20
14 Working Radius Luffing Jib	_____	Page 21
15 Load Chart Luffing Jib	_____	Page 22 - 37
16 Transport Dimensions and weights	_____	Page 38 - 42
17 Self-assembly	_____	Page 43
18 Notes	_____	Page 44



TECHNICAL DATA

Items	Unit	Data
Max. rated lifting capacity	t	160@5m
Mainboom length	m	18 - 75
Fixed jib Length	m	13 - 31
Mainboom + jib max. length	m	63 + 31
Mainboom + luffing JIB max. length	m	48,5 + 49
Runner jib	t	12,5
Boom derricking angle	°	30 - 84
Hook blocks	t	160/80/25/12,5
Main winch hoist , lower (rope dia 26mm)	m/min	120
Aux. Winch hoist lower (rope dia 26mm)	m/min	120
Boom hoist lower (rope dia 22 mm)	m/min	48
Swing speed	r/min	2,7
Travel speed	Km/h	0-0,78/0-1,15
Reevings		12
Single line pull	t	12,5
Electric motor	kW	250
Battery (LiFePo4)	kWh	260
Swing radius	mm	5530
Transport dimension	mm	13680x3300x3300
Crane mass (with basic boom, 135t hook)	t	167
Ground bearing pressure	Mpa	0,08
Counterweight	t	66
Carbody weights	t	20

CLARIFICATIONS

- 1** The load charts are calculated according to EN13000.
- 2** The lifting capacities are for reference only. For actual lifting capacities please refer to the load chart in the cabin or operation manual. The lifting capacities as stated are only valid for lifting activities.
- 3** The rated loads shown are based on the machine on firm horizontal ground level.
- 4** The weights of the lifting accessoires (Hook Blocks, ropes, chains etc.) have to be deducted from the load capacities mentioned.
- 5** The maximum windspeed allowed can be selected within the software of the momentlimiter.
- 6** The radius will be calculated from the center of the machine to the position under the load.
- 7** The lifting capacities apply to 360 degree working.
- 8** Weights mentioned can vary depending on the scope of supply of the specific machine delivered, the content of the tank and the general acceptable tolerances.
- 9** The images in this brochure can show options which are not standard.

Load	No of sheaves	No. lines	Weight
80t	3	6	1180kg
40t	1	3	550kg
15t	0	1	250kg

SPECIFICATIONS



Motor

Up to 250 kW power
2700 Nm peak torque



Hydraulic system

Supplied by Bosch Rexroth
A8VO series
400 bar peak pressure



Battery pack

2 x 130 kWh = total 260kWh / 650 volt
Standard 8 working hours disconnected from the grid
Interchangeable battery pack
Rechargeable in 6 hours (63A)



Certifications

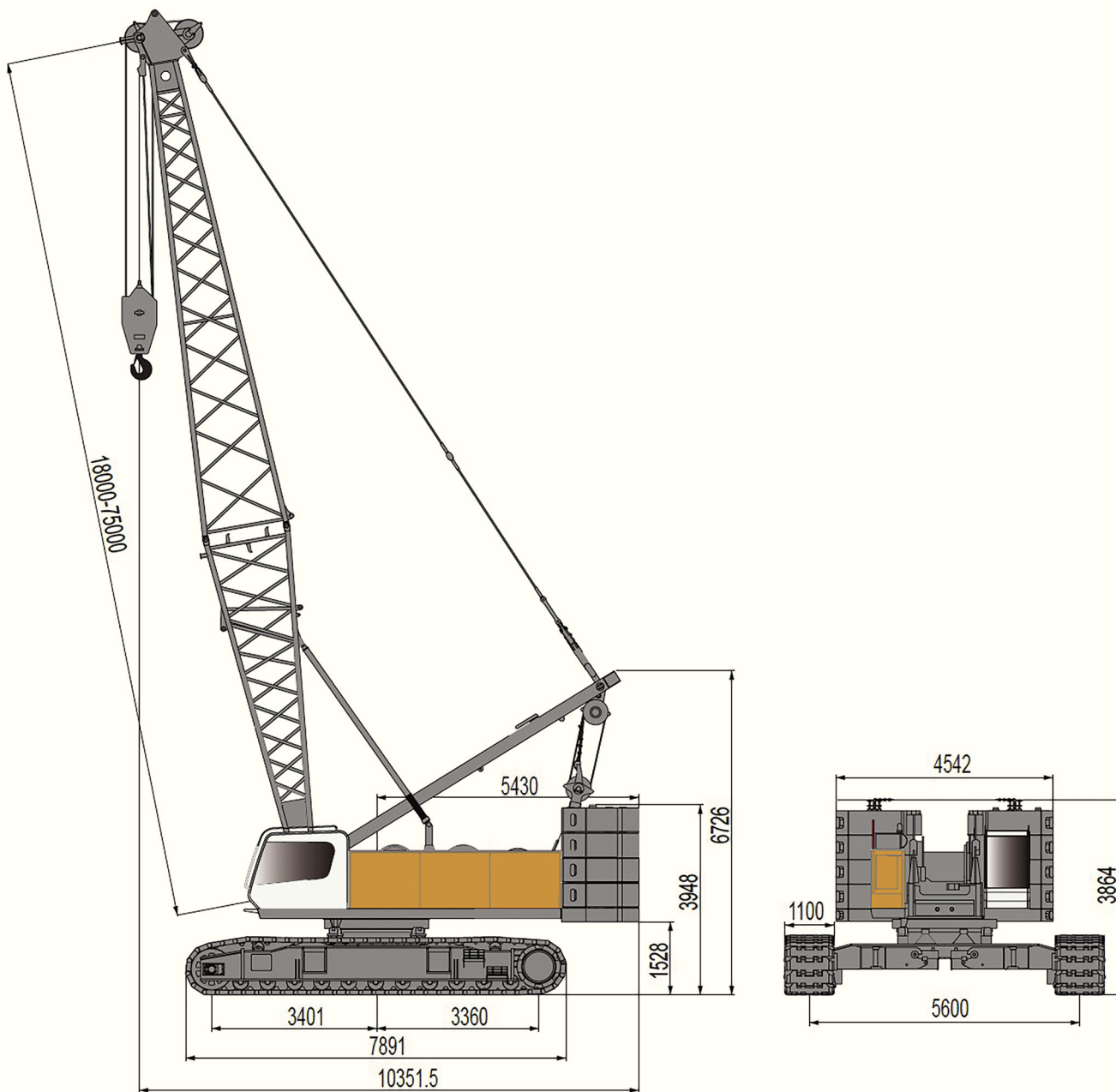
CE - product complies with the European requirements in the field of safety, health and the environment
EMC - Electromagnetic compatibility
ECE-R10 - type approval Electromagnetic compatibility



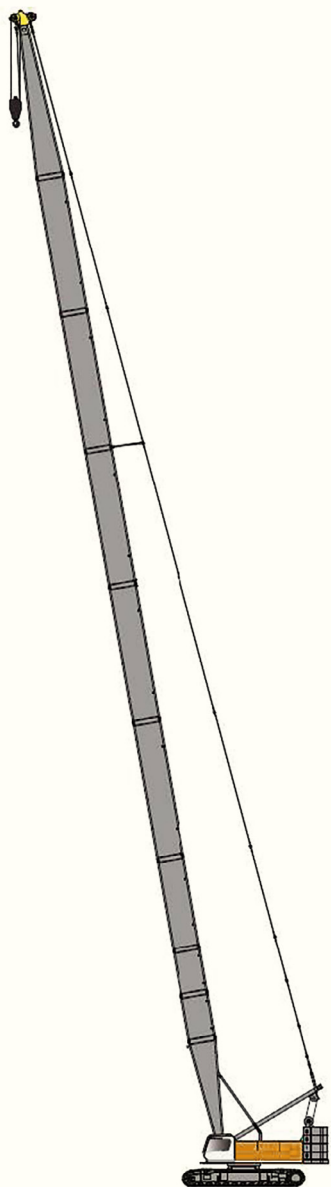
Advantages

100% Savings fuel
100% NOX free
100% CO2 free
100% Electrical
100% SSSSST....

DIMENSIONS

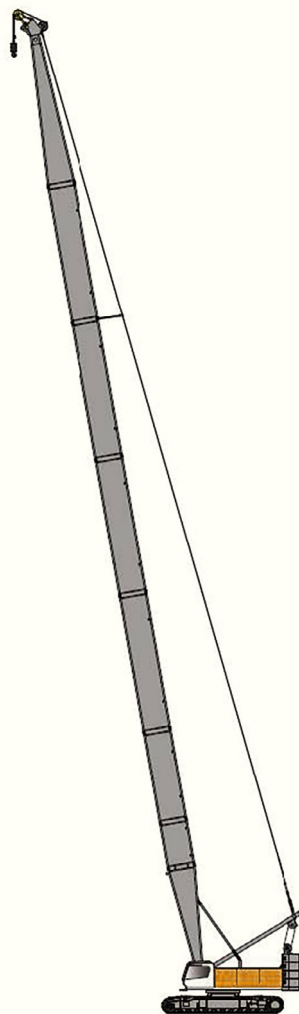


BASIC CONFIGURATION



Main boom

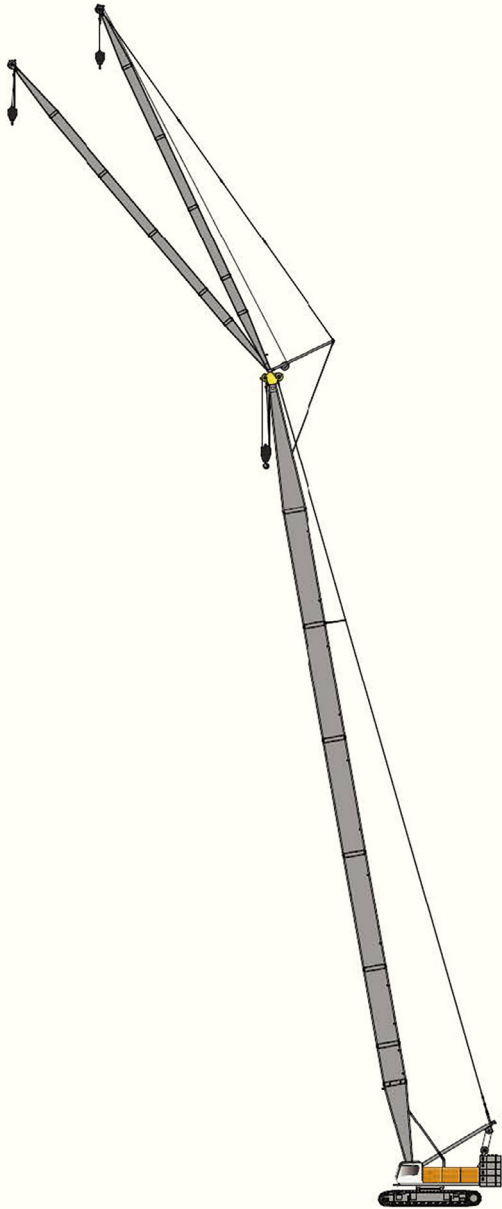
Max. lifting capacity : 160t x 5m
Max. Boom length : 75m



Runner

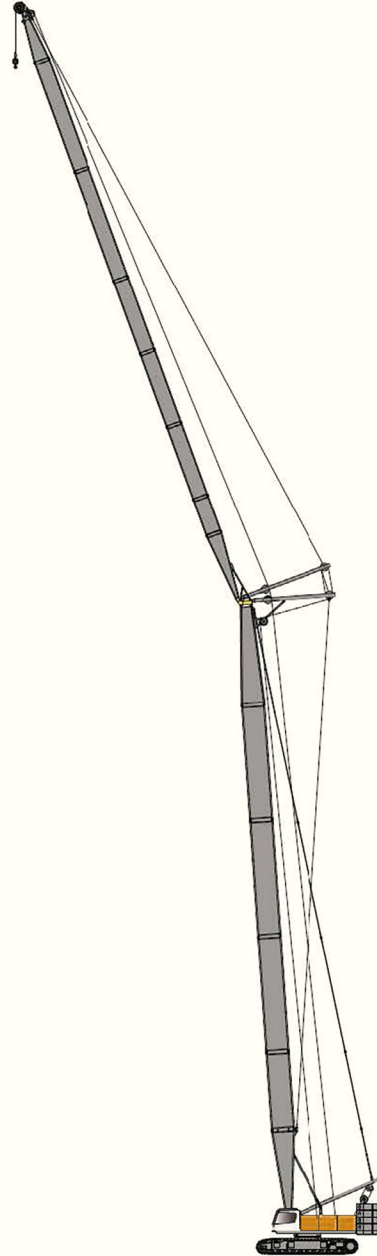
Max. lifting capacity : 12t x 16m
Max. boom length : 63m

MACHINE CONFIGURATION



Fixed jib

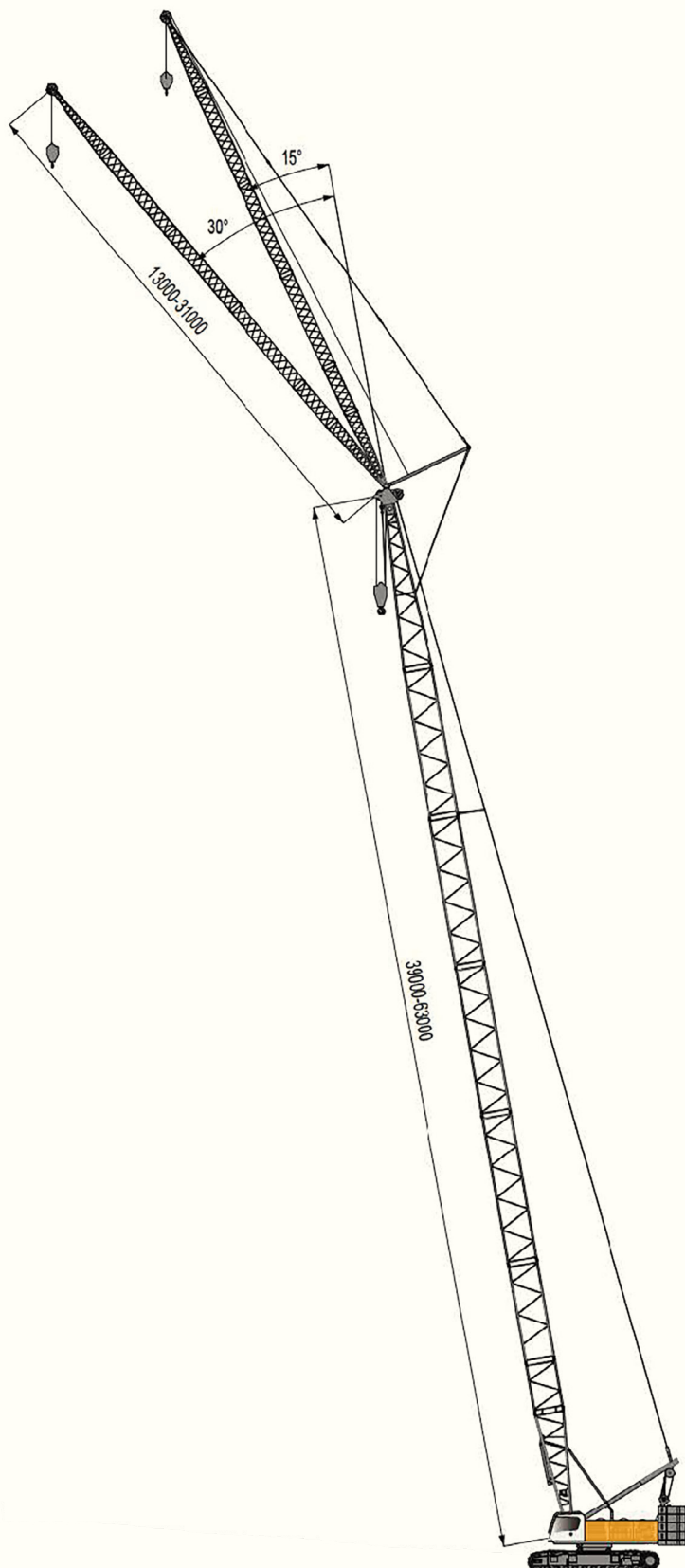
Max. lifting capacity : 14.6t x 14m
Max. boom length : 63m + 31m



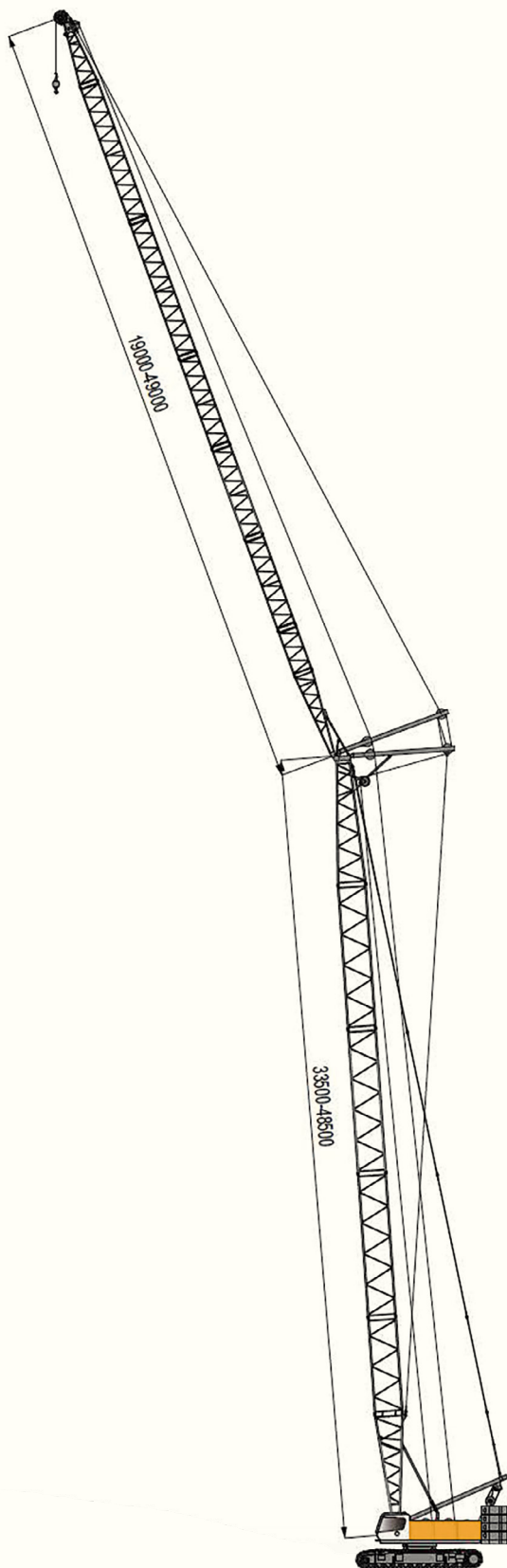
Luffing jib

Max.lifting capacity : 34t x 12m
Max. boom length : 48.5m + 49m

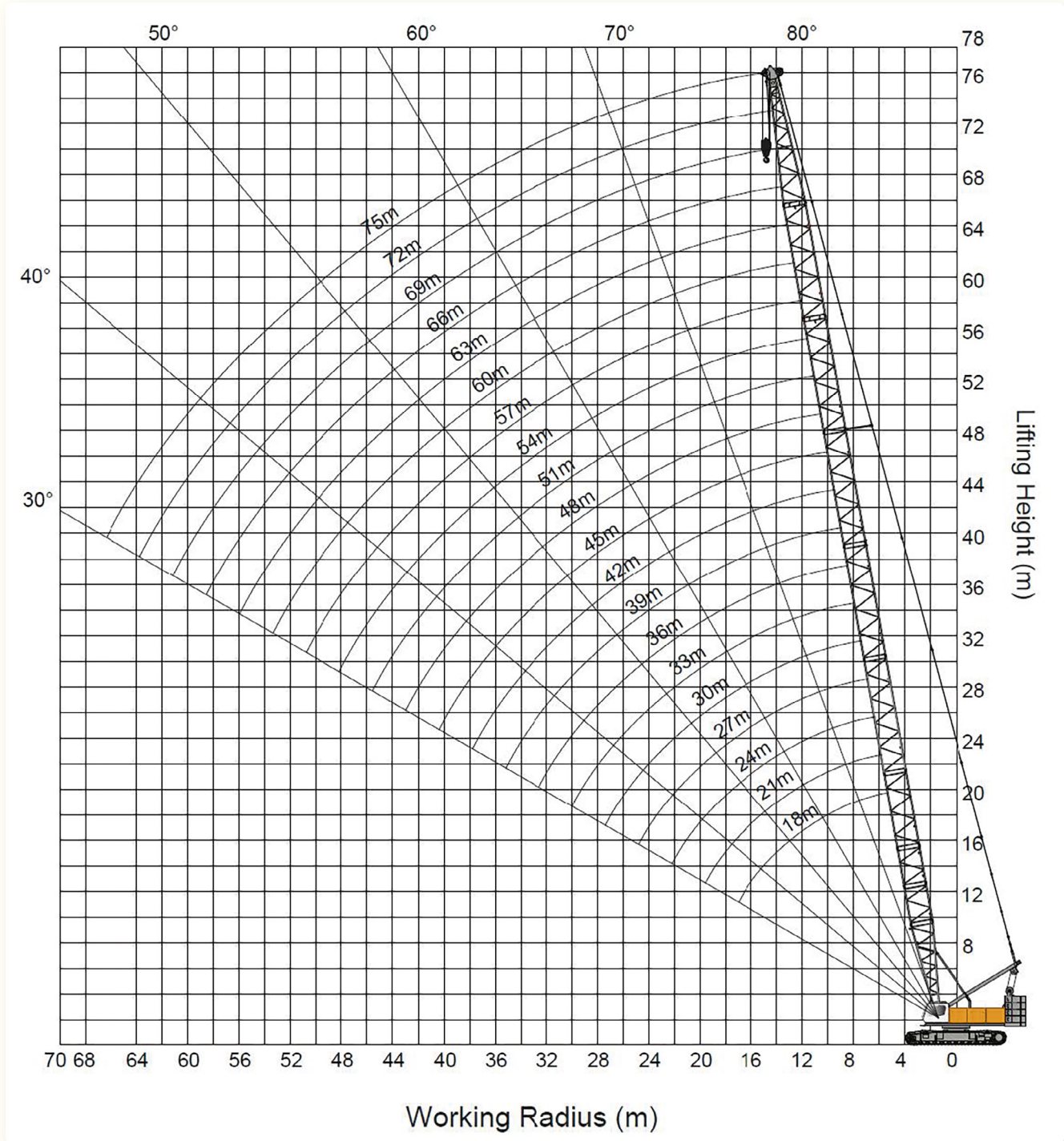
DIMENSIONS



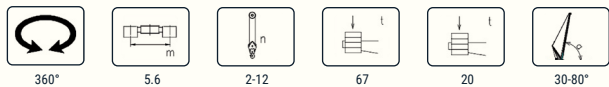
DIMENSIONS



WORKING RADIUS / MAIN BOOM



LOAD CHART | MAIN BOOM

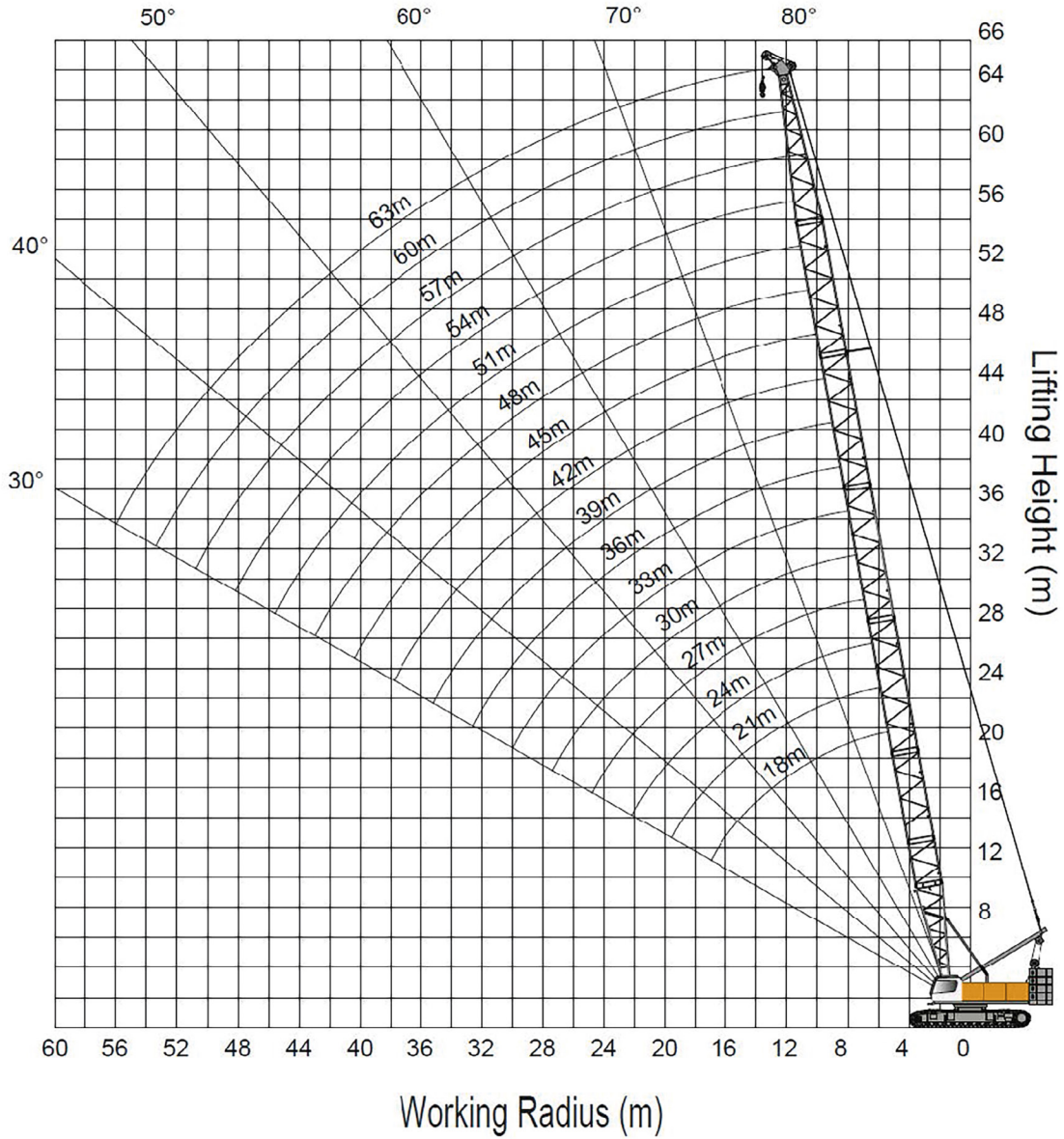


Boom	18	21	24	27	30	33	36	39	42	45	48	51	54	57	60	63	66	69	72	75
Reeving	15*	14*	12	12	10	9	8	8	7	6	6	6	5	4	4	4	3	3	3	3
Radius																				
4,9	160*																			
5,0	157*																			
5,5	150*	151*																		
6,0	138*	137*	137*																	
6,5	128	127	127	126																
7,0	119	118	118	115	111															
7,5	111	111	110	107	103	99,2														
8,0	104	104	102	98,9	95,8	92,9	8.1/89.4	8.6/81.0												
9,0	91,9	91,4	89,7	86,4	83,9	81,6	79,3	77,0	9.1/74.2	9.6/68.2										
10,0	81,5	81,1	79,6	76,6	74,6	72,7	70,8	68,8	67,2	65,5	10.1/63.0	10.7/56.2								
11,0	71,2	70,9	70,7	68,7	67,0	65,4	63,8	62,1	60,7	59,3	57,9	55,5	11.2/51.4	11.7/45.9						
12,0	63,1	62,9	62,7	62,2	60,8	59,4	58,0	56,5	55,3	54,0	52,8	51,8	50,0	45,4	12.2/40.2	12.7/39.4				
13,0	56,6	56,4	56,2	55,9	55,5	54,3	53,1	51,7	50,7	49,6	48,5	47,6	46,5	44,0	39,2	39,1	13.3/38.6	13.8/32.7		
14,0	51,3	51,0	50,9	50,6	50,4	50,0	48,9	47,6	46,7	45,7	44,8	44,0	42,9	42,3	38,0	37,9	37,8	32,5	14.3/29.0	14.8/25.5
15,0	46,8	46,5	46,4	46,1	45,9	45,8	45,3	44,1	43,3	42,4	41,5	40,8	39,9	39,2	36,8	36,8	36,6	31,5	28,4	25,4
16,0	43,0	42,7	42,6	42,2	42,1	42,0	41,7	41,0	40,3	39,5	38,7	38,0	37,1	36,6	35,7	35,0	34,2	30,6	27,5	24,7
18,0	17.2/39.2	36,6	36,4	36,1	35,9	35,8	35,6	35,2	35,2	34,5	33,9	33,3	32,5	32,1	31,4	30,6	30,0	28,9	26,0	23,2
20,0		19.8/32.4	31,8	31,4	31,3	31,1	30,9	30,5	30,4	30,3	30,0	29,5	28,8	28,4	27,8	27,1	26,6	26,2	24,6	21,9
22,0			28,1	27,8	27,5	27,4	27,2	26,8	26,7	26,5	26,3	26,3	25,7	25,4	24,8	24,2	23,7	23,4	22,8	20,8
24,0			22.4/27.5	24,8	24,5	24,4	24,1	23,8	23,7	23,5	23,3	23,2	22,9	22,8	22,3	21,7	21,3	21,0	20,4	19,7
26,0				25.0/23.5	22,1	21,9	21,6	21,3	21,2	21,0	20,8	20,7	20,4	20,4	20,2	19,6	19,2	18,9	18,4	17,8
28,0					27.6/20.4	19,8	19,6	19,2	19,1	18,9	18,7	18,6	18,3	18,3	18,1	17,8	17,4	17,2	16,6	16,1
30,0						18,1	17,8	17,4	17,3	17,1	16,9	16,8	16,5	16,5	16,3	16,0	15,8	15,6	15,1	14,6
32,0						30.2/18.0	16,3	15,9	15,8	15,5	15,3	15,2	14,9	14,9	14,7	14,4	14,2	14,2	13,7	13,2
34,0							32.8/15.7	14,6	14,4	14,2	14,0	13,9	13,6	13,5	13,3	13,0	12,8	12,8	12,5	12,0
36,0								35.4/13.8	13,3	13,0	12,8	12,7	12,4	12,3	12,1	11,8	11,6	11,6	11,3	11,0
38,0									12,3	12,0	11,8	11,7	11,3	11,3	11,1	10,8	10,6	10,5	10,2	9,9
40,0										11,0	10,9	10,7	10,4	10,3	10,1	9,8	9,6	9,6	9,3	9,0
42,0										40.6/10.8	10,0	9,9	9,6	9,5	9,3	9,0	8,8	8,7	8,4	8,1
44,0											43.2/9.6	9,2	8,8	8,7	8,5	8,2	8,0	7,9	7,6	7,3
46,0												45.8/8.6	8,1	8,1	7,8	7,5	7,3	7,3	6,9	6,6
48,0													7,5	7,4	7,2	6,9	6,7	6,6	6,3	6,0
50,0													48.4/7.4	6,9	6,6	6,3	6,1	6,0	5,7	5,4
52,0														51.0/6.6	6,1	5,8	5,6	5,5	5,2	4,9
54,0															53.6/5.8	5,3	5,1	5,0	4,7	4,4
56,0																4,9	4,7	4,6	4,3	3,9
58,0																56.2/4.8	4,3	4,2	3,8	3,5
60,0																	58.8/4.1	3,8	3,5	3,1
62,0																		61.4/3.5	3,1	2,8
64,0																			2,8	2,5
66,0																				2,2
68,0																				66.6/2.1

* Preliminary lifting table, may deviate after calculations / adjustments



WORKING RADIUS | RUNNER



LOAD CHART | RUNNER



25m - 61m



360°



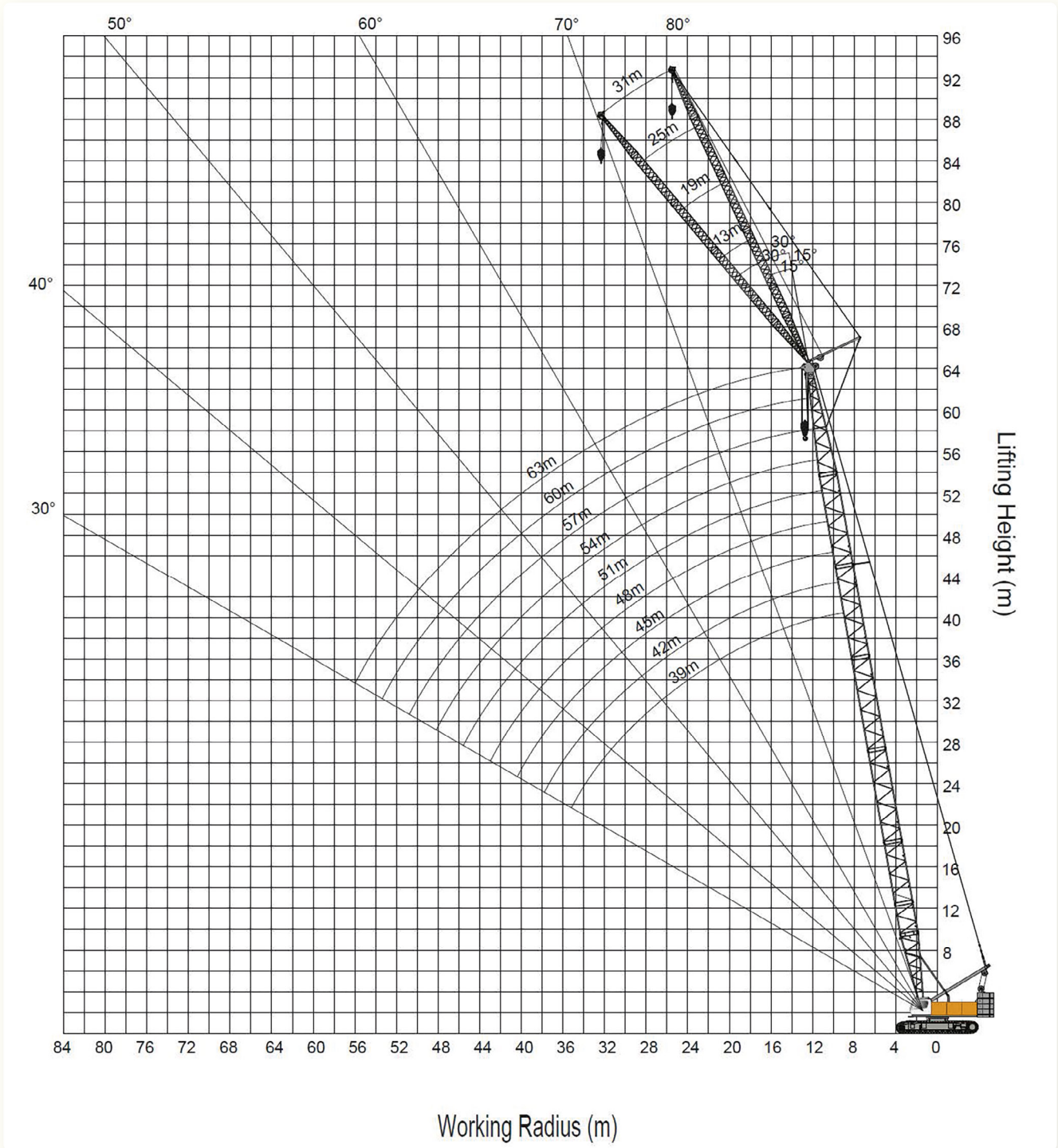
67t

Length/ radius	25.0m	28,0m	31,0m	34,0m	37,0m	40,0m	43,0m	46,0m	49,0m	52,0m	55,0m	58,0m	61,0m
6,0	6,7x9,0												
7,0	9,0	7,3x9,0	7,9x9,0										
8,0	9,0	9,0	9,0	8,4x9,0	8,9x9,0								
9,0	9,0	9,0	9,0	9,0	9,0	9,7x9,0	9,9x9,0						
10,0	9,0	9,0	9,0	9,0	9,0	9,0	9,0	10,4x9,0	11,0x9,0	11,7x9,0	12,2x9,0	12,7x9,0	
12,0	9,0	9,0	9,0	9,0	9,0	9,0	9,0	9,0	9,0	9,0	9,0	9,0	13,0x9,0
14,0	9,0	9,0	9,0	9,0	9,0	9,0	9,0	9,0	9,0	9,0	9,0	9,0	9,0
16,0	9,0	9,0	9,0	9,0	9,0	9,0	9,0	9,0	9,0	9,0	9,0	9,0	9,0
18,0	9,0	9,0	9,0	9,0	9,0	9,0	9,0	9,0	9,0	9,0	9,0	9,0	9,0
20,0	9,0	9,0	9,0	9,0	9,0	9,0	9,0	9,0	9,0	9,0	9,0	9,0	9,0
22,0	9,0	9,0	9,0	9,0	9,0	9,0	9,0	9,0	9,0	9,0	9,0	9,0	9,0
24,0	9,0	9,0	9,0	9,0	9,0	9,0	9,0	9,0	9,0	9,0	9,0	9,0	9,0
26,0	24,6x9,0	9,0	9,0	9,0	9,0	9,0	9,0	25,8x9,0	25,6x9,0	25,3x9,0	25,1x9,0	25,1x9,0	24,8x9,0
28,0		27,2x8,7	26,8x9,0	26,7x9,0	26,3x9	26,2x9,0	8,0	7,9	7,7	7,6	7,5	7,5	7,4
30,0			29,8x7,7	7,6	7,3	7,2	7,2	7,0	6,9	6,8	6,6	6,6	6,5
32,0				6,7	6,6	6,5	6,4	6,3	6,2	6,1	5,9	5,9	5,8
34,0				32,4x6,6	6,0	5,9	5,8	5,7	5,5	5,5	5,3	5,3	5,2
36,0					35,0x5,7	5,4	5,3	5,2	5,0	4,9	4,7	4,7	4,6
38,0						37,6x5,0	4,8	4,7	4,5	4,4	4,2	4,2	4,1
40,0							4,3	4,2	4,1	4,0	3,8	3,8	3,6
42,0							40,2x4,2	3,8	3,7	3,6	3,4	3,3	3,2
44,0								42,8x3,7	3,4	3,2	3,0	2,9	2,8
46,0									45,6x3,2	2,9	2,6	2,5	2,4
48,0										2,4	2,3	2,2	2,1
50,0											2,0	1,9	1,8
52,0											50,6x1,8	1,6	1,5

* Preliminary lifting table, may deviate after calculations / adjustments



WORKING RADIUS | FIXED JIB



LOAD CHART | FIXED JIB



39m - 63m



360°



15° 30°
13m - 31m



67t

Main boom length	39,0 m								42,0m							
Fixed jib length	13,0m		19,0m		25,0m		31,0m		13,0m		19,0m		25,0m		31,0m	
Fixed jib angle	15°	13°	15°	13°	15°	13°	15°	13°	15°	13°	15°	13°	15°	13°	15°	13°
14,0m	14,6															
16,0m	14,3								14,4							
18,0m	14,11	11,5	9,0						14,2	11,6	9,1					
20,0m	13,0	10,9	8,9		5,5				14,0	11,1	8,9		5,6			
22,0m	13,7	10,5	8,7	7,5	5,4		3,2		13,8	10,6	8,8	7,6	5,5		3,2	
24,0m	13,6	10,0	8,6	7,2	5,4		3,1		13,7	10,2	8,7	7,3	5,4		3,2	
26,0 m	13,4	9,7	8,5	6,9	5,3	5,0	3,1		13,5	9,8	8,6	7,0	5,3	5,0	3,1	
28,0 m	13,3	9,3	8,4	6,6	5,2	4,9	3,0		13,4	9,5	8,5	6,7	5,2	4,9	3,0	
30,0m	12,9	9,0	8,3	6,4	5,1	4,9	3,0	2,7	13,2	9,2	8,4	6,5	5,2	4,9	3,0	2,7
32,0m	12,3	8,7	8,2	6,2	5,1	4,8	2,9	2,6	12,3	8,9	8,3	6,3	5,1	4,8	3,0	2,6
34,0m	11,4	8,5	8,1	5,9	5,0	4,6	2,9	2,5	11,3	8,7	8,2	6,1	5,0	4,7	2,9	2,5
36,0m	10,5	8,2	8,0	5,8	5,0	4,4	2,8	2,4	10,4	8,4	8,1	5,9	5,0	4,5	2,9	2,4
38,0m	9,7	8,0	7,8	5,6	4,9	4,3	2,8	2,3	9,6	8,2	8,0	5,7	4,9	4,4	2,8	2,3
40,0m	9,0	7,9	7,5	5,4	4,8	4,1	2,7	2,2	8,8	8,0	7,8	5,5	4,9	4,2	2,8	2,2
42,0m	8,3	7,7	7,2	5,3	4,8	4,0	2,6	2,1	8,2	7,9	7,5	5,4	4,8	4,1	2,7	2,2
44,0m	7,7	7,6	7,0	5,2	4,7	3,9	2,5	2,0	7,6	7,7	7,2	5,4	4,8	4,0	2,5	2,1
46,0m	7,2	7,3	6,7	5,1	4,5	3,8	2,3	2,0	7,1	7,2	7,0	5,2	4,7	3,9	2,4	2,0
48,0m	6,7	6,7	6,5	5,0	4,4	3,7	2,2	1,9	6,6	6,7	6,7	5,1	4,5	3,8	2,3	1,9
50,0m			6,3	4,9	4,3	3,6	2,2	1,8	6,1	6,2	6,4	5,0	4,4	3,7	2,2	1,9
52,0m			6,1	4,8	4,2	3,5	2,1	1,8			6,0	4,9	4,3	3,6	2,1	1,8
54,0m				4,8	4,1	3,5	2,0	1,7			5,6	4,8	4,2	3,5	2,1	1,8
56,0m					4,0	3,4	1,9	1,7			5,3	4,8	4,1	3,5	2,0	1,7
58,0m					3,9	3,4	1,8	1,6					4,0	3,4	1,9	1,6
60,0m						3,3	1,8	1,6					4,0	3,4	1,8	1,6
62,0m							1,7	1,6					3,9	3,3	1,7	1,6
64,0m							1,7	1,6								
66,0m								1,6								
70,0m																

* Preliminary lifting table, may deviate after calculations / adjustments



LOAD CHART | FIXED JIB



39m - 63m



360°



15° 30°
13m - 31m



67t

Main boom length	45,0 m								48,0m							
Fixed jib length	13,0m		19,0m		25,0m		31,0m		13,0m		19,0m		25,0m		31,0m	
Fixed jib angle	15°	30°	15°	30°	15°	30°	15°	30°	15°	30°	15°	30°	15°	30°	15°	30°
14,0m																
16,0m	14,5								14,5							
18,0m	14,3	11,8	9,1						14,3		9,1					
20,0m	13,1	11,3	9,0		5,6				14,2	11,4	9,0					
22,0m	13,9	10,8	8,8	7,7	5,5				14,0	11,0	8,9		5,5			
24,0m	13,7	10,4	8,7	7,4	5,4		3,2		13,8	10,6	8,8	7,5	5,4		3,2	
26,0 m	13,6	10,0	8,6	7,1	5,3	5,0	3,1		13,7	10,2	8,7	7,2	5,4	5,0	3,1	
28,0 m	13,5	9,7	8,5	6,9	5,3	4,9	3,1		13,5	9,9	8,6	7,0	5,3	5,0	3,1	
30,0m	13,2	9,4	8,4	6,6	5,2	4,9	3,0	2,8	12,9	9,5	8,5	6,7	5,2	4,9	3,0	2,8
32,0m	12,1	9,1	8,3	6,4	5,1	4,9	3,0	2,7	11,9	9,3	8,4	6,5	5,2	4,9	3,0	2,7
34,0m	11,1	8,8	8,2	6,2	5,1	4,8	2,9	2,6	10,9	9,0	8,3	6,3	5,1	4,8	3,0	2,6
36,0m	10,2	8,6	8,2	6,0	5,0	4,6	2,9	2,5	10,0	8,8	8,2	6,1	5,1	4,7	2,9	2,5
38,0m	9,3	8,4	8,1	5,8	5,0	4,4	2,9	2,4	9,1	8,5	8,1	5,9	5,0	4,5	2,9	2,4
40,0m	8,6	8,2	8,0	5,7	4,9	4,3	2,8	2,3	8,4	8,3	8,1	5,8	5,0	4,4	2,8	2,3
42,0m	8,0	8,0	7,7	5,5	4,8	4,2	2,7	2,2	7,8	8,0	8,0	5,6	4,9	4,3	2,8	2,2
44,0m	7,4	7,6	7,4	5,4	4,6	3,9	2,6	2,1	7,2	7,4	7,5	5,5	4,9	4,1	2,7	2,2
46,0m	6,8	7,0	6,2	5,1	4,8	3,8	2,5	2,1	6,6	6,9	7,0	5,4	4,8	4,0	2,6	2,1
48,0m	6,3	6,5	5,8	5,0	4,6	3,7	2,4	2,0	6,1	6,3	6,5	5,3	4,8	3,9	2,5	2,0
50,0m	5,9	6,0	5,4	4,9	4,5	3,8	2,3	1,9	5,7	5,8	6,0	5,1	4,6	3,8	2,3	1,9
52,0m	5,5	5,6	5,0	4,8	4,4	3,7	2,2	1,9	5,3	5,4	5,6	5,1	4,5	3,7	2,2	1,9
54,0m			4,7	4,8	4,3	3,6	2,1	1,8	4,9	5,0	5,2	5,0	4,4	3,7	2,1	1,8
56,0m					4,2	3,5	2,1	1,8		4,6	4,8	4,9	4,3	3,6	2,1	1,8
58,0m					4,1	3,5	2,0	1,7			4,5	4,7	4,2	3,5	2,0	1,7
60,0m					4,0	3,4	1,9	1,7			4,2	4,3	4,2	3,5	1,9	1,7
62,0m					4,0	3,4	1,8	1,6			4,0	4,1	3,4	1,8	1,6	
64,0m					3,9	3,3	1,8	1,6				3,9	3,4	1,8	1,6	
66,0m							1,7	1,6				3,6	3,3	1,7	1,6	
70,0m							1,6	1,6						1,6	1,6	
74,0m																1,6
78,0m																

* Preliminary lifting table, may deviate after calculations / adjustments



LOAD CHART | FIXED JIB



39m - 63m



360°



15° 30°
13m - 31m



67t

Main boom length	51,0 m								54,0m							
Fixed jib length	13,0m		19,0m		25,0m		31,0m		13,0m		19,0m		25,0m		31,0m	
Fixed jib angle	15°	30°	15°	30°	15°	30°	15°	30°	15°	30°	15°	30°	15°	30°	15°	30°
14,0m																
16,0m	14,6															
18,0m	14,4								14,5							
20,0m	14,2	11,6	9,0						14,2	11,7	9,1					
22,0m	14,1	11,1	8,9	7,7	5,5				14,1	11,3	9,0		5,6			
24,0m	13,9	10,7	8,8	7,6	5,5		3,2		14,0	10,9	8,9	7,7	5,5		3,2	
26,0 m	13,8	10,4	8,7	7,3	5,4		3,1		13,8	10,5	8,8	7,4	5,4		3,2	
28,0 m	13,6	10,0	8,6	7,1	5,3	5,0	3,1		13,7	10,2	8,7	7,1	5,4	5,0	3,1	
30,0m	12,8	9,7	8,5	6,8	5,3	4,9	3,1		12,6	9,9	8,6	6,9	5,3	4,9	3,1	
32,0m	11,7	9,4	8,4	6,6	5,2	4,9	3,0	2,7	11,5	9,6	8,5	6,7	5,2	4,9	3,0	2,8
34,0m	10,7	9,2	8,3	6,4	5,1	4,8	3,0	2,6	10,5	9,3	8,4	6,5	5,2	4,9	3,0	2,7
36,0m	9,8	8,9	8,3	6,2	5,1	4,7	2,9	2,5	9,6	9,1	8,3	6,3	5,1	4,8	2,9	2,6
38,0m	9,0	8,7	8,2	6,0	5,0	4,6	2,9	2,4	8,8	8,9	8,2	6,1	5,1	4,7	2,9	2,5
40,0m	8,3	8,5	8,1	5,9	5,0	4,5	2,9	2,4	8,1	8,3	8,2	6,0	5,0	4,5	2,9	2,4
42,0m	7,6	7,9	7,9	5,7	4,9	4,3	2,8	2,3	7,4	7,7	7,7	5,8	5,0	4,4	2,8	2,3
44,0m	7,0	7,3	7,4	5,6	4,9	4,2	2,8	2,2	6,8	7,2	7,2	5,7	4,9	4,3	2,8	2,2
46,0m	6,5	6,8	6,8	5,5	4,9	4,1	2,7	2,1	6,3	6,6	6,6	5,6	4,9	4,2	2,7	2,2
48,0m	6,0	6,2	6,3	5,3	4,8	4,0	2,6	2,1	5,8	6,1	6,1	5,4	4,8	4,1	2,6	2,1
50,0m	5,6	5,8	5,9	5,2	4,7	3,9	2,5	2,0	5,4	5,6	5,7	5,3	4,8	4,0	2,5	2,0
52,0m	5,1	5,3	5,5	5,1	4,6	3,8	2,4	2,0	4,9	5,1	5,3	5,2	4,7	3,9	2,4	2,0
54,0m	4,8	4,9	5,1	5,1	4,5	3,7	2,3	1,9	4,6	4,7	4,9	5,1	4,6	3,8	2,4	1,9
56,0m	4,4	4,5	4,7	5,0	4,4	3,7	2,2	1,8	4,2	4,3	4,5	4,8	4,5	3,7	2,3	1,9
58,0m			4,4	4,6	4,3	3,6	2,1	1,8	3,9	4,0	4,2	4,4	4,4	3,7	2,2	1,8
60,0m	4,1	4,1	4,1	4,2	4,2	3,5	2,1	1,8	3,5	3,6	3,9	4,1	4,1	3,6	2,1	1,8
62,0m			3,8	3,9	4,0	3,5	2,0	1,7			3,6	3,7	3,8	3,5	2,0	1,7
64,0m			3,5	3,6	3,8	3,4	1,9	1,7			3,3	3,4	3,6	3,5	2,0	1,7
66,0m					3,5	3,4	1,9	1,6			3,0	3,1	3,3	3,4	1,9	1,7
70,0m					3,0	3,1	1,7	1,6					2,8	3,0	1,8	1,6
74,0m							1,7	1,6							1,7	1,6
78,0m															1,6	1,6

* Preliminary lifting table, may deviate after calculations / adjustments



LOAD CHART | FIXED JIB



39m - 63m



360°



15° 30°
13m - 31m



67t

Main boom length	57,0 m								60,0m							
Fixed jib length	13,0m		19,0m		25,0m		31,0m		13,0m		19,0m		25,0m		31,0m	
Fixed jib angle	15°	30°	15°	30°	15°	30°	15°	30°	15°	30°	15°	30°	15°	30°	15°	30°
14,0m																
16,0m																
18,0m	14,5								14,6							
20,0m	14,3	11,8	9,1						14,4		9,1					
22,0m	14,2	11,4	9,0		5,6				14,2	11,5	9,0					
24,0m	14,0	11,0	8,9	7,8	5,5				14,1	11,1	8,9		5,5			
26,0 m	13,9	10,6	8,8	7,5	5,4		3,2		13,9	10,8	8,8	7,6	5,5		3,2	
28,0 m	13,6	10,3	8,7	7,2	5,4	5,0	3,1		13,4	10,5	8,7	7,3	5,4	5,0	3,1	
30,0m	12,4	10,0	8,6	7,0	5,3	5,0	3,1		12,2	10,2	8,6	7,1	5,3	5,0	3,1	
32,0m	11,3	9,7	8,5	6,8	5,3	4,9	3,0	2,8	11,1	9,9	8,6	6,9	5,3	4,9	3,1	2,8
34,0m	10,3	9,5	8,4	6,6	5,2	4,9	3,0	2,7	10,2	9,6	8,5	6,7	5,2	4,9	3,0	2,7
36,0m	9,4	9,2	8,4	6,4	5,1	4,8	3,0	2,6	9,3	9,4	8,4	6,5	5,2	4,9	3,0	2,6
38,0m	8,6	8,8	8,3	6,2	5,1	4,7	2,9	2,5	8,5	8,7	8,3	6,3	5,1	4,8	2,9	2,5
40,0m	7,9	8,1	8,2	6,1	5,0	4,6	2,9	2,3	7,7	8,0	8,1	6,2	5,1	4,7	2,9	2,5
42,0m	7,2	7,5	7,5	5,9	5,0	4,5	2,9	2,4	7,1	7,4	7,4	6,0	5,0	4,5	2,9	2,4
44,0m	6,6	7,0	7,0	5,8	5,0	4,4	2,8	2,3	6,5	6,9	6,8	5,9	5,0	4,4	2,8	2,3
46,0m	6,1	6,4	6,4	5,7	4,9	4,2	2,8	2,1	6,0	6,3	6,3	5,7	4,9	4,3	2,8	2,3
48,0m	5,6	5,9	5,9	5,5	4,9	4,1	2,7	2,0	5,5	5,8	5,8	5,6	4,9	4,2	2,8	2,2
50,0m	5,1	5,4	5,5	5,4	4,8	4,0	2,6	2,1	5,0	5,3	5,3	5,5	4,9	4,1	2,7	2,1
52,0m	5,4	4,9	5,0	5,3	4,8	4,0	2,5	2,0	4,6	4,8	4,9	5,3	4,8	4,0	2,6	2,1
54,0m	4,3	4,5	4,7	5,0	4,7	3,9	2,4	2,0	4,2	4,2	4,5	4,9	4,8	3,9	2,5	2,0
56,0m	4,0	4,1	4,3	4,6	4,6	3,8	2,3	1,9	3,9	4,0	4,2	4,5	4,4	3,9	2,4	2,0
58,0m	3,7	3,8	4,0	4,3	4,2	3,7	2,3	1,9	3,5	3,7	3,8	4,2	4,1	3,8	2,3	1,9
60,0m	3,3	3,4	3,7	3,9	3,9	3,6	2,2	1,8	3,2	3,2	3,5	3,8	3,8	3,7	2,2	1,9
62,0m		3,1	3,4	3,6	3,6	3,6	2,1	1,8	2,9	3,0	3,2	3,5	3,5	3,6	2,2	1,8
64,0m	3,0		3,1	3,3	3,3	3,5	2,0	1,7	2,6	2,7	2,9	3,2	3,2	3,6	2,1	1,8
66,0m				3,0	3,1	3,4	2,0	1,7			2,7	2,9	3,0	3,2	2,0	1,7
70,0m			2,8		2,6	2,8	1,9	1,6	2,4	2,4	2,2	2,3	2,5	2,7	1,9	1,7
74,0m							1,8	1,6							1,8	1,6
78,0m					2,2	2,3		1,7	1,6				2,1	2,2	1,7	1,6
82,0m									1,6							
86,0m															1,6	1,6

LOAD CHART | FIXED JIB



39m - 63m



360°



15° 30°
13m - 31m

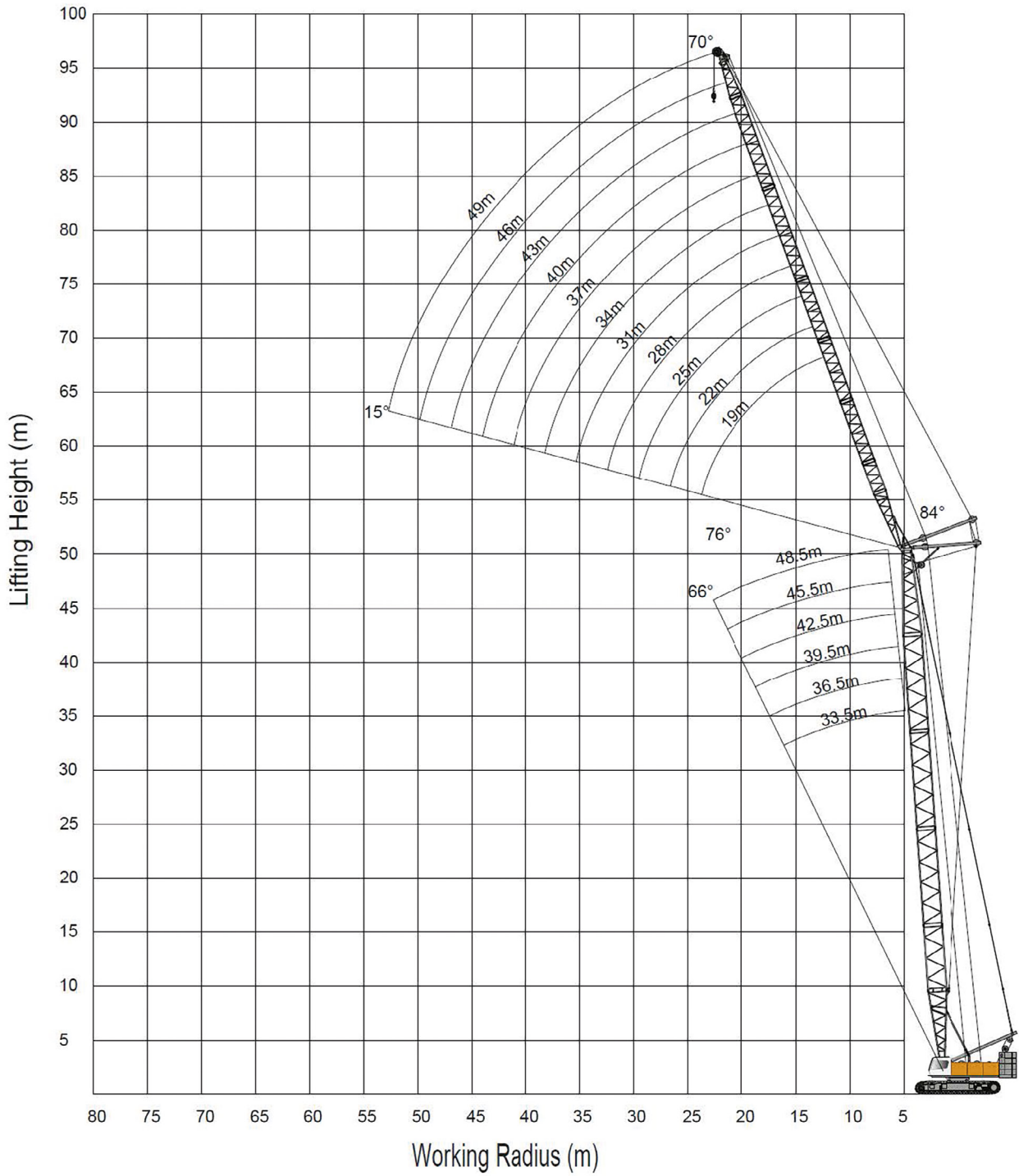


67t

Main boom length	63,0m							
Fixed jib length	13,0m		19,0m		25,0m		31,0m	
Fixed jib angle	15°	30°	15°	30°	15°	30°	15°	30°
14,0m								
16,0m								
18,0m	14,6							
20,0m	14,4	11,8						
22,0m	14,3	11,6	9,1					
24,0m	14,1	11,2	9,0		5,5			
26,0 m	14,0	10,9	8,9	7,6	5,5		3,2	
28,0 m	13,2	10,6	8,8	7,4	5,4		3,2	
30,0m	12,0	10,3	8,7	7,2	5,4	5,0	3,1	
32,0m	10,9	10,0	8,6	7,0	5,3	4,9	3,1	
34,0m	10,0	9,8	8,5	6,8	5,3	4,9	3,0	2,7
36,0m	9,1	9,3	8,4	6,6	5,2	4,9	3,0	2,7
38,0m	8,3	8,5	8,4	6,4	5,2	4,8	3,0	2,6
40,0m	7,5	7,8	7,9	6,3	5,1	4,7	2,9	2,5
42,0m	6,9	7,2	7,2	6,1	5,1	4,6	2,9	2,4
44,0m	6,3	6,7	6,6	6,0	5,0	4,5	2,9	2,4
46,0m	5,7	5,1	6,1	5,8	5,0	4,4	2,8	2,3
48,0m	5,3	5,6	5,6	5,7	4,9	4,3	2,8	2,2
50,0m	4,8	5,1	5,1	5,6	4,9	4,2	2,7	2,2
52,0m	4,4	4,7	4,7	5,2	4,9	4,1	2,6	2,1
54,0m	4,0	4,2	4,3	4,7	4,6	4,0	2,6	2,0
56,0m	3,6	3,9	4,0	4,4	4,2	3,9	2,5	2,0
58,0m	3,3	3,5	3,6	4,0	3,9	3,8	2,4	1,9
60,0m	3,0	3,2	3,3	3,6	3,6	3,8	2,3	1,9
62,0m	2,7	2,8	3,0	3,3	3,3	3,7	2,2	1,9
64,0m	2,4	2,5	2,7	3,0	3,0	3,4	2,2	1,8
66,0m			2,5	2,7	2,8	3,1	2,1	1,8
70,0m	2,2	2,3	2,0	2,2	2,3	2,6	2,0	1,7
74,0m			1,6	1,7	1,9	2,1	1,9	1,6
78,0m					1,5	1,6	1,7	1,6
82,0m							1,4	1,6
86,0m							1,0	1,2



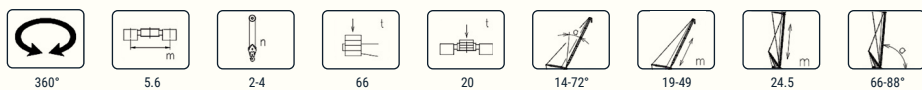
WORKING RADIUS | LUFFING JIB



* Preliminary lifting table, may deviate after calculations / adjustments



LOAD CHART | LUFFING JIB

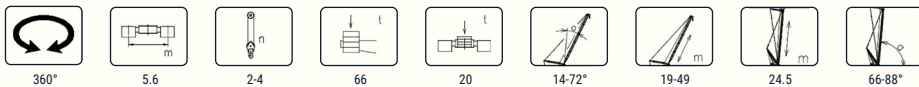


24,5																		
Jib [m]	19			22			25			28			31			34		
Reeving [m]	6*			5*			5*			4			4			3		
Tower angle [°]	88	76	66	88	76	66	88	76	66	88	76	66	88	76	66	88	76	66
Radius [m]																		
7,7	62.3*																	
8,0	61.8*			8.4/54.5*														
9,0	60.5*			53.7*			9.1/47.3*			9.8/42.0								
10,0	56.6*			52.7*			46,4			41,8			10.6/38.5					
11,0	48.8*			48.9*			45,5			40,9			38,1			11.3/33.3		
12,0	42,8			43,0			43,0			40,1			37,2			32,8		
13,0	38,0			38,2			38,2			38,1			36,5			32,1		
14,0	34,1			34,4			34,4			34,3			34,8			31,4		
15,0	30,9			31,2			31,2			31,1			31,5			30,9		
16,0	28,2	16.4/40.0		28,5	17.7/36.2		28,5			28,4			28,7			28,6		
18,0	24,0	36,4		24,3	35,7		24,2	19.1/33.1		24,1			24,3			24,2		
20,0	20,0	31,4		21,0	31,4		21,0	31,4		20,8	20.4/30.2		21,0	21.7/27.2		20,9		
22,0	21.2/19.3	26,4	23.2/25.4	18,5	26,4		18,5	26,3		18,3	26,2		18,4	26,5		18,3	23.0/24.3	
24,0		22,7	24,5	16,5	22,7	25.0/23.0	16,4	22,6		16,2	22,5		16,3	22,6		16,2	22,6	
26,0		19,9	22,1	24.1/16.4	19,8	21,9	14,8	19,7	26.8/21.0	14,6	19,6		14,6	19,7		14,5	19,6	
28,0		26.3/19.5	20,2		17,5	20,0	27.0/14.0	17,5	19,8	13,2	17,3	28.5/19.1	13,1	17,3		13,0	17,2	
30,0			18,6		29.2/16.4	18,3	14,8	15,6	18,2	29.9/12.1	15,4	18,0	11,9	15,4	30.3/17.6	11,8	15,3	
32,0			30.3/18.3			16,9	27.0/14.0	14,1	16,8		13,9	16,6	10,9	13,9	16,4	10,8	13,8	32.1/16.2
34,0						33.2/16.2		32.1/14.0	15,6		12,6	15,3	32.8/10.5	12,5	15,2	9,9	12,4	15,0
36,0									14,1		35.0/12.1	13,9		11,4	13,9	35.7/9.2	11,3	13,8
38,0									36.1/14.0			12,6		37.9/10.5	12,6		10,4	12,5
40,0												39.0/12.1			11,4		9,5	11,3
42,0														41.9/10.5			40.8/9.2	10,4
44,0																		9,5
46,0																		44.8/9.3

* Preliminary lifting table, may deviate after calculations / adjustments



LOAD CHART | LUFFING JIB

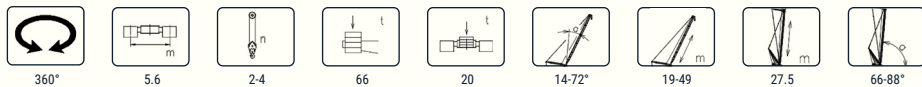


24,5																
Jib [m]	37			40			43			46			49			
Reeving	3			3			2			2			2			
Tower angle [°]	88	76	66	88	76	66	88	76	66	88	76	66	88	76	66	
Radius [m]																
12,0	29,1			12.7/25.6												
13,0	28,5			25,4			13.5/22.0									
14,0	27,9			24,8			21,7			14.2/19.3			14.9/16.5			
15,0	27,3			24,3			21,3			18,9			16,5			
16,0	26,8			23,8			20,8			18,5			16,1			
18,0	24,1			22,9			20,0			17,8			15,4			
20,0	20,7			20,6			19,4			17,1			14,8			
22,0	18,1			18,0			18,4			16,4			14,3			
24,0	16,0	24.3/21.9		15,9	25.6/19.8		16,3			15,2			13,4			
26,0	14,3	19,4		14,1	19,3		14,5	26.9/17.9		14,1			12,4			
28,0	12,8	17,1		12,7	16,9		13,0	17,4		12,8	28.3/15.1		11,6	29.6/13.1		
30,0	11,6	15,1		11,5	15,0		11,7	15,4		11,5	14,7		10,8	12,9		
32,0	10,6	13,6	33.8/14.9	10,4	13,4		10,6	13,7		10,4	13,5		10,1	12,0		
34,0	9,7	12,2	14,8	9,5	12,1	35.6/13.8	9,7	12,4		9,5	12,2		9,3	11,2		
36,0	8,9	11,1	13,6	8,7	11,0	13,5	8,9	11,2	37.4/12.8	8,7	11,0		8,5	10,5		
38,0	8,2	10,1	12,3	8,1	10,0	12,1	8,2	10,2	12,4	8,0	10,0	39.1/11.5	7,8	9,8		
40,0	38.6/8.0	9,3	11,1	7,5	9,2	11,0	7,5	9,3	11,2	7,3	9,1	11,0	7,1	8,9	40.9/10.2	
42,0		8,6	10,1	41.5/7.1	8,4	10,0	7,0	8,5	10,2	6,8	8,3	10,0	6,5	8,1	9,8	
44,0		43.7/8.0	9,3		7,8	9,2	6,5	7,9	9,3	6,3	7,7	9,1	6,0	7,5	8,9	
46,0			8,6		7,2	8,4	44.4/6.4	7,3	8,6	5,8	7,1	8,4	5,6	6,8	8,1	
48,0			47.7/8.0		46.6/7.1	7,8		6,7	7,9	47.3/5.5	6,5	7,7	5,2	6,3	7,5	
50,0						7,2		49.5/6.4	7,3		6,0	7,1	4,9	5,8	6,9	
52,0						50.6/7.1			6,8		5,6	6,5	50.2/4.8	5,4	6,3	
54,0									53.5/6.4		52.4/5.6	6,1		5,0	5,8	
56,0												5,6		55.3/4.8	5,4	
58,0												56.4/5.5			5,0	
60,0															59.3/4.8	

* Preliminary lifting table, may deviate after calculations / adjustments



LOAD CHART | LUFFING JIB

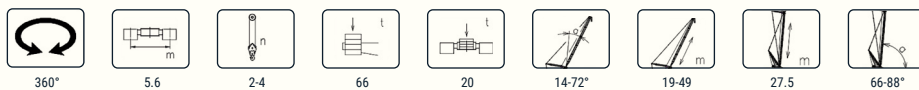


27,5																		
Jib [m]	19			22			25			28			31			34		
Reeving [m]	5*			5*			4			4			3			3		
Tower angle [°]	88	76	66	88	76	66	88	76	66	88	76	66	88	76	66	88	76	66
Radius [m]																		
7,5	7.8/56.8*																	
8,0	56.1*			8.5/50.0*														
9,0	53.5*			49.4*			9.2/44.2			9.9/39.0								
10,0	51.3*			48.5*			43,5			38,9			10.7/33.0					
11,0	47.4*			47.7*			42,7			38,2			32,7			11.4/31.5		
12,0	41,4			43,5			42,0			37,4			32,0			31,0		
13,0	36,6			38,6			39,6			36,8			31,4			30,4		
14,0	32,8			34,7			35,5			35,4			30,9			29,8		
15,0	29,7			31,5			32,1			32,0			30,5			29,3		
16,0	27,0	17.2/37.2		28,7			29,3			29,2			29,0			28,8		
18,0	22,9	35,4		24,4	18.5/33.8		24,9	19.8/31.1		24,7			24,5			24,4		
20,0	19,8	31,8		21,2	31,2		21,5	30,8		21,4	21.1/28.6		21,1			21,0		
22,0	21.3/18.2	28,0		18,6	27,9		18,9	27,9		18,7	27,4		18,5	22.4/26.2		18,4	23.7/24.3	
24,0		23,9	24.5/23.3	16,6	23,8		16,8	24,3		16,6	24,1		16,3	23,9		16,3	23,8	
26,0		20,8	21,7	24.2/16.3	20,7	26.2/21.2	15,1	21,0		14,9	20,9		14,6	20,6		14,5	20,6	
28,0		27.0/19.5	19,8		18,3	19,5	27.1/14.2	18,5	19,5	13,4	18,4	29.8/17.8	13,2	18,1		13,1	18,0	
30,0			18,2		29.9/16.4	17,9		16,5	17,9	12,2	16,3	17,7	12,0	16,1	31.5/16.3	11,8	16,0	
32,0			31.5/17.1			16,5		14,8	16,5		14,6	16,3	10,9	14,4	16,0	10,8	14,3	33.3/15.0
34,0						15,3		32.8/14.2	15,3		13,2	15,1	32.9/10.5	13,0	14,8	9,9	12,9	14,6
36,0						34.4/15.1			14,2		35.7/12.2	14,0		11,8	13,7	35.8/9.2	11,7	13,6
38,0									37.3/13.6			13,1		10,8	12,8		10,7	12,6
40,0												12,3		38.6/10.5	12,0		9,8	11,8
42,0												40.2/12.2			11,0		41.5/9.2	10,9
44,0														43.1/10.5				10,0
46,0																		9,2

* Preliminary lifting table, may deviate after calculations / adjustments



LOAD CHART | LUFFING JIB

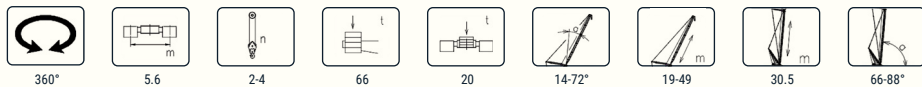


27,5																
Jib [m]	37			40			43			46			49			
Reeving	3			3			2			2			2			
Tower angle [°]	88	76	66	88	76	66	88	76	66	88	76	66	88	76	66	
Radius [m]																
12,0	12.1/27.7			12.8/24.2												
13,0	27,1			24,1			13.6/19.7									
14,0	26,5			23,6			19,5			14.3/16.8						
15,0	26,0			23,1			19,1			16,5			14,5			
16,0	25,6			22,6			18,8			16,1			14,2			
18,0	24,2			21,9			18,1			15,5			13,6			
20,0	20,8			21,3			17,5			15,0			13,1			
22,0	18,2			18,7			17,1			14,6			12,7			
24,0	16,1	25.0/21.8		16,5			16,3			14,2			12,3			
26,0	14,3	20,4		14,6	26.4/20.4		14,5	27.7/17.5		13,9			12,0			
28,0	12,9	17,8		13,1	18,3		13,0	17,4		12,8	29.0/14.7		11,6			
30,0	11,6	15,8		11,9	16,1		11,8	16,0		11,6	14,5		10,8	30.3/12.6		
32,0	10,6	14,1		10,8	14,4		10,7	14,3		10,5	14,0		10,1	12,5		
34,0	9,7	12,7	35.0/13.8	9,9	12,9		9,7	12,8		9,5	12,6		9,3	11,4		
36,0	8,9	11,5	13,3	9,0	11,7	36.8/13.0	8,9	11,6		8,7	11,4		8,5	10,7		
38,0	8,2	10,4	12,4	8,3	10,6	12,4	8,2	10,5	38.6/12.0	8,0	10,3		7,8	10,0		
40,0	38.7/8.0	9,6	11,6	7,7	9,7	11,6	7,6	9,6	11,5	7,3	9,4	40.3/11.1	7,1	9,2		
42,0		8,8	10,7	41.6/7.2	8,9	10,9	7,0	8,8	10,7	6,8	8,6	10,5	6,6	8,4	42.1/9.7	
44,0		8,1	9,8		8,2	9,9	6,5	8,1	9,8	6,3	7,9	9,6	6,0	7,7	9,4	
46,0		44.4/8.0	9,0		7,6	9,1	44.5/6.4	7,5	9,0	5,8	7,3	8,8	5,6	7,0	8,6	
48,0			8,3		47.3/7.2	8,4		6,9	8,3	47.4/5.5	6,7	8,1	5,2	6,5	7,8	
50,0			48.9/8.0				7,8	6,4	7,6		6,2	7,4	4,8	6,0	7,2	
52,0							51.8/7.2		50.2/6.3	7,1		5,8	6,8	50.3/4.8	5,5	6,6
54,0										6,5		53.1/5.5	6,3		5,1	6,1
56,0										54.7/6.4			5,9		4,8	5,6
58,0													57.6/5.5			5,2
60,0																4,9
62,0																60.5/4.8

* Preliminary lifting table, may deviate after calculations / adjustments



LOAD CHART | LUFFING JIB

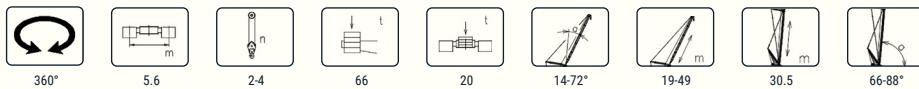


30,5																		
Jib [m]	19			22			25			28			31			34		
Reeving [m]	5*			4			4			3			3			3		
Tower angle [°]	88	76	66	88	76	66	88	76	66	88	76	66	88	76	66	88	76	66
Radius [m]																		
7,5	7.9/48.9*																	
8,0	48.6*			8.6/43.6														
9,0	46,4			42,8			9.3/38.9											
10,0	44,6			41,1			38,3			34,3			10.8/31.4					
11,0	42,9			39,6			37,5			33,6			31,2			11.5/28.2		
12,0	41,5			38,3			37,0			33,0			30,5			27,9		
13,0	39,0			37,1			36,2			32,5			29,9			27,3		
14,0	35,0			35,0			35,0			32,1			29,5			26,8		
15,0	31,8			31,7			31,7			31,8			29,0			26,3		
16,0	29,0	17.9/34.9		29,0			28,9			29,4			28,7			25,9		
18,0	24,6	34,6		24,6	19.2/31.8		24,5			24,9			24,7			24,6		
20,0	21,4	31,1		21,3	30,5		21,2	20.5/29.2		21,5	21.8/27.0		21,2			21,1		
22,0	21.4/19.4	28,1		18,7	27,7		18,6	27,2		18,8	26,8		18,6	23.1/24.8		18,5		
24,0		25,2	25.7/21.7	16,6	25,0		16,5	24,9		16,7	24,5		16,4	23,9		16,3	24.5/23.0	
26,0		21,8	21,4	24.3/16.3	21,7	27.5/19.7	14,8	21,7		14,9	21,9		14,7	21,7		14,6	21,6	
28,0		27.7/19.5	19,5		19,0	19,2	27.2/14.0	19,0	29.2/18.1	13,5	19,2		13,2	18,9		13,1	18,8	
30,0			17,9		16,9	17,7		16,8	17,5	12,3	17,0	31.0/16.7	12,0	16,7		11,9	16,6	
32,0			16,5		30.6/16.3	16,3		15,1	16,1	30.1/12.2	15,2	16,0	10,9	14,9	32.7/15.2	10,8	14,8	
34,0			32.7/16.0			15,1		33.5/14.0	14,9		13,7	14,8	33.0/10.5	13,4	14,5	9,9	13,3	34.5/14.1
36,0						35.6/14.2			13,9		12,4	13,8		12,2	13,5	35.9/9.2	12,1	13,3
38,0									13,0		36.4/12.2	12,9		11,1	12,6		11,0	12,4
40,0									38.5/12.7			12,0		39.3/10.5	11,7		10,1	11,6
42,0												41.4/11.5			11,0		9,3	10,9
44,0															10,3		42.2/9.2	10,2
46,0																44.3/10.2		9,6
48,0																		47.2/9.2

* Preliminary lifting table, may deviate after calculations / adjustments



LOAD CHART | LUFFING JIB

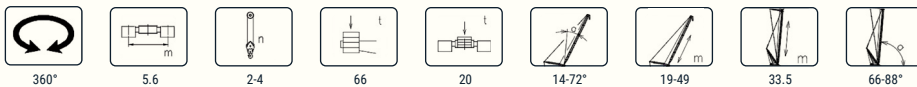


30,5															
Jib [m]	37			40			43			46			49		
Reeving	3			2			2			2			2		
Tower angle [°]	88	76	66	88	76	66	88	76	66	88	76	66	88	76	66
Radius [m]															
12,0	12.2/25.1			12.9/22.0											
13,0	24,6			21,9			13.7/19.0								
14,0	24,1			21,4			18,8			14.4/16.2					
15,0	23,6			21,0			18,4			15,9			15.1/14.0		
16,0	23,2			20,6			18,0			15,6			13,6		
18,0	22,5			19,9			17,4			15,0			13,0		
20,0	21,0			19,4			16,8			14,5			12,5		
22,0	18,3			18,8			16,4			14,0			12,1		
24,0	16,1	25.8/20.9		16,5			16,1			13,7			11,8		
26,0	14,4	20,8		14,7	27.1/18.9		14,6			13,4			11,5		
28,0	12,9	18,6		13,2	18,6		13,1	28.4/16.0		12,9	29.7/13.3		11,2		
30,0	11,7	16,4		11,9	16,8		11,8	15,6		11,6	13,2		10,8	31.0/11.3	
32,0	10,6	14,6		10,8	15,0		10,7	14,9		10,5	12,9		10,1	12,9	
34,0	9,7	13,1		9,9	13,4		9,8	13,3		9,6	12,5		9,3	10,8	
36,0	8,9	11,8	36.3/12.9	9,1	12,1		8,9	12,0		8,7	11,8		8,5	10,5	
38,0	8,2	10,8	12,2	8,3	11,0	12,2	8,2	10,9	39.8/11.3	8,0	10,7		7,8	10,2	
40,0	38.8/8.0	9,8	11,4	7,7	10,0	11,4	7,6	9,9	11,2	7,4	9,7	41.6/10.4	7,1	9,5	
42,0		9,0	10,6	41.7/7.2	9,2	10,6	7,0	9,1	10,5	6,8	8,8	10,3	6,6	8,6	43.3/9.6
44,0		8,3	10,0		8,4	10,0	6,5	8,3	9,8	6,3	8,1	9,6	6,0	7,9	9,4
46,0		45.1/8.0	9,4		7,8	9,4	44.6/6.3	7,7	9,2	5,8	7,5	9,0	5,6	7,2	8,8
48,0			8,7		7,2	8,8		7,1	8,7	47.5/5.5	6,9	8,5	5,2	6,7	8,3
50,0			8,1			8,1		6,6	8,0		6,4	7,8	4,8	6,1	7,6
52,0			50.1/8.0			7,5		50.9/6.4	7,4		5,9	7,2	50.4/4.7	5,7	6,9
54,0						53.0/7.2			6,8		53.8/5.5	6,6		5,2	6,4
56,0									55.9/6.4			6,1		4,9	5,9
58,0												5,7		56.7/4.7	5,5
60,0												58.8/5.5			5,1
62,0															61.7/4.8

* Preliminary lifting table, may deviate after calculations / adjustments



LOAD CHART | LUFFING JIB

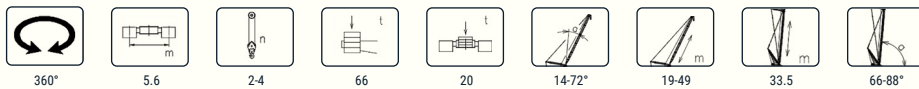


33,5																		
Jib [m]	19			22			25			28			31			34		
Reeving [m]	5*			5*			4			4			3			3		
Tower angle [°]	88	76	66	88	76	66	88	76	66	88	76	66	88	76	66	88	76	66
Radius [m]																		
8,0	54.2*			8.7/48.3*														
9,0	51.5*			47.7*			9.4/42.7											
10,0	49.2*			45,6			42,1			10.1/36.7			10.9/33.7					
11,0	47.2*			43,7			40,9			35,9			33,6			11.6/29.5		
12,0	44,5			42,1			39,4			35,2			32,8			29,2		
13,0	39,4			39,5			38,0			34,6			32,2			28,6		
14,0	35,4			35,4			35,4			34,1			31,6			28,0		
15,0	32,0			32,0			32,0			31,9			31,1			27,5		
16,0	29,2			29,2			29,2			29,0			29,5			27,1		
18,0	24,8	18.6/32.5		24,7	19.9/29.7		24,7			24,6			24,8			24,8		
20,0	20,7	30,3		21,4	29,6		21,3	21.2/27.4		21,2			21,4			21,3		
22,0	21.6/19.4	27,5		18,8	26,9		18,7	26,4		18,5	22.5/25.4		18,6	23.9/23.3		18,6		
24,0		24,9		16,7	24,6		16,6	24,1		16,4	23,8		16,5	23,2		16,4	25.2/21.7	
26,0		22,6	26.9/20.0	24.5/16.3	22,4		14,9	22,2		14,7	21,9		14,7	21,3		14,6	21,0	
28,0		20,0	19,0		19,9	28.7/18.2	27.3/13.9	19,8		13,3	20,1		13,2	19,7		13,1	19,4	
30,0		28.5/19.4	17,4		17,6	17,2		17,5	30.4/16.7	12,1	17,7		12,0	17,4		11,9	17,3	
32,0			16,1		31.4/16.3	15,8		15,6	15,7	30.2/11.9	15,8	32.2/15.4	11,0	15,5		10,8	15,4	
34,0			14,9			14,7		14,1	14,5		14,2	14,4	33.1/10.4	13,9	14,1	9,9	13,8	35.7/13.0
36,0						13,6		34.3/13.9	13,5		12,8	13,4		12,6	13,1	9,1	12,5	12,9
38,0						36.9/13.2			12,6		37.2/12.2	12,5		11,4	12,2		11,3	12,0
40,0									39.8/11.9			11,7		10,5	11,4		10,3	11,2
42,0												11,0		40.1/10.4	10,6		9,5	10,5
44,0												42.7/10.7			10,0		43.0/9.1	9,9
46,0															45.6/9.5			9,3
48,0																		8,8
50,0																		48.4/8.6

* Preliminary lifting table, may deviate after calculations / adjustments



LOAD CHART | LUFFING JIB

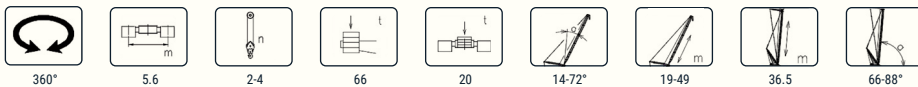


33,5															
Jib [m]	37			40			43			46			49		
Reeving	3			2			2			2			1		
Tower angle [°]	88	76	66	88	76	66	88	76	66	88	76	66	88	76	66
Radius [m]															
12,0	12.3/25.5														
13,0	25,1			21,9			13.8/18.6								
14,0	24,6			21,4			18,5			14.5/15.9					
15,0	24,1			21,0			18,1			15,6			15.2/12.0		
16,0	23,7			20,6			17,7			15,3			11,7		
18,0	23,0			19,9			17,1			14,7			11,3		
20,0	21,8			19,3			16,6			14,2			10,8		
22,0	19,0			18,9			16,1			13,8			10,5		
24,0	16,7			16,6			15,8			13,5			10,2		
26,0	14,9	26.5/20.3		14,8	27.8/18.8		14,7			13,2			10,0		
28,0	13,4	19,2		13,3	18,7		13,1	29.1/15.2		12,9			9,8		
30,0	12,1	17,7		12,0	17,5		11,8	15,0		11,6	30.4/13.2		9,7	31.8/11.1	
32,0	11,0	15,7		10,9	15,6		10,7	14,6		10,5	12,9		9,7	11,0	
34,0	10,0	14,0		9,9	13,9		9,8	13,8		9,6	12,5		9,4	10,7	
36,0	9,2	12,6	37.5/12.2	9,1	12,5		9,0	12,4		8,7	12,2		8,5	10,5	
38,0	8,5	11,5	12,0	8,3	11,4	39.3/11.3	8,2	11,2		8,0	11,0		7,8	10,2	
40,0	38.9/8.2	10,4	11,2	7,7	10,3	11,0	7,6	10,2	41.0/10.5	7,4	10,0		7,2	9,8	
42,0		9,6	10,4	41.8/7.2	9,4	10,3	7,0	9,3	10,1	6,8	9,1	42.8/9.6	6,6	8,9	
44,0		8,8	9,8		8,7	9,6	6,5	8,6	9,5	6,3	8,3	9,3	6,1	8,1	44.5/8.9
46,0		45.9/8.2	9,2		8,0	9,1	44.7/6.3	7,9	8,9	5,8	7,7	8,7	5,6	7,4	8,5
48,0			8,7		7,4	8,5		7,3	8,4	47.6/5.5	7,1	8,2	5,2	6,8	7,9
50,0			8,2		48.8/7.2	8,0		6,7	7,9		6,5	7,7	4,8	6,3	7,4
52,0			51.3/7.9			7,6		51.7/6.3	7,5		6,0	7,2	50.5/4.7	5,8	7,0
54,0						7,2			7,0		5,6	6,8		5,4	6,6
56,0						54.2/7.1			6,6		54.6/5.5	6,4		5,0	6,2
58,0									57.1/6.3			5,9		57.4/4.7	5,7
60,0												5,5			5,3
62,0															4,9
64,0															62.9/4.7

* Preliminary lifting table, may deviate after calculations / adjustments



LOAD CHART | LUFFING JIB

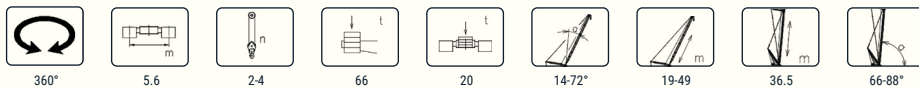


36,5																																				
Jib [m]	19			22			25			28			31			34																				
Reeving [m]	5*			4			3			3			3			3																				
Tower angle [°]	88	76	66	88	76	66	88	76	66	88	76	66	88	76	66	88	76	66																		
Radius [m]																																				
8,0	8.1/48.8*			8.8/43.6																																
9,0	46,6			43,2			9.5/38.4																													
10,0	44,5			41,3			37,6			10.3/34.1																										
11,0	42,7			39,7			36,2			33,5			31,1			11.7/27.8																				
12,0	41,1			38,2			34,9			32,9			30,4			27,6																				
13,0	39,7			36,9			33,7			32,0			29,8			27,0																				
14,0	35,7			35,7			32,7			31,0			29,3			26,4																				
15,0	32,3			32,3			31,7			30,1			28,9			26,0																				
16,0	29,5			29,4			29,4			29,4			28,5			25,6																				
18,0	25,0			19.3/30.4			24,9			24,9			25,3			25,0			24,9																	
20,0	21,0			29,4			21,5			20.6/27.8			21,4			21,7			21,5			21,4														
22,0	21.7/19.4			26,7			18,8			26,1			18,8			25,6			19,0			23.3/23.8			18,7			18,7								
24,0	24,4			16,7			23,9			16,7			23,4			16,8			23,1			16,6			24.6/21.9			16,5			25.9/20.4					
26,0	22,3			24.6/16.2			22,0			14,9			21,6			15,0			21,3			14,8			20,7			14,7			20,3					
28,0	20,3			28.1/18.4			20,1			29.9/16.8			27.5/13.9			19,9			13,6			19,7			13,3			19,1			13,2			18,8		
30,0	29.2/19.3			17,0			18,3			16,7			18,3			31.7/15.4			12,3			18,2			12,0			17,8			11,9			17,5		
32,0	15,6			16,3			15,4			16,2			15,2			30.4/12.1			16,4			33.4/14.3			11,0			16,1			10,9			16,0		
34,0	14,5			32.1/16.2			14,2			14,6			14,1			14,7			14,0			33.2/10.4			14,4			35.2/13.0			9,9			14,3		
36,0	35.2/13.9			13,2			35.0/13.9			13,1			13,3			13,0			13,0			13,0			12,6			9,2			12,9			36.9/12.0		
38,0	12,3			12,2			37.9/12.1			12,1			11,8			11,8			36.1/9.1			11,7			11,6											
40,0	38.1/12.2			11,4			11,3			10,8			11,0			10,6			40.8/10.4			10,3			9,8			10,1								
42,0	41.0/11.1			10,6			43.9/10.0			9,6			43.7/9.1			9,5			49.7/8.0																	
44,0	9,1			8,9																																
46,0	46.8/8.9			8,4																																
48,0	49.7/8.0																																			

* Preliminary lifting table, may deviate after calculations / adjustments



LOAD CHART | LUFFING JIB

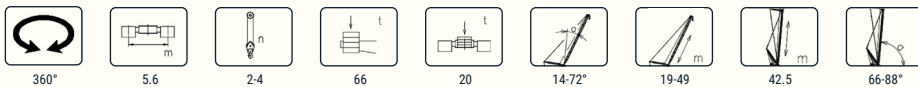


36,5															
Jib [m]	37			40			43			46			49		
Reeving	3			2			2			2			1		
Tower angle [°]	88	76	66	88	76	66	88	76	66	88	76	66	88	76	66
Radius [m]															
12,0	12.4/24.4														
13,0	24,1			13.2/21.0			13.9/18.1								
14,0	23,6			20,6			18,0			14.6/15.5					
15,0	23,2			20,2			17,6			15,4			15.3/13.4		
16,0	22,8			19,8			17,3			15,0			13,1		
18,0	22,1			19,1			16,6			14,4			12,6		
20,0	21,6			18,6			16,1			13,9			12,1		
22,0	19,1			18,2			15,7			13,5			11,7		
24,0	16,8			16,7			15,4			13,1			11,3		
26,0	15,0	27.2/19.1		14,8			14,7			12,9			11,0		
28,0	13,4	18,6		13,3	28.5/17.9		13,2	29.8/15.2		12,7			10,8		
30,0	12,1	17,3		12,0	16,9		11,9	15,1		11,7	31.2/12.9		10,6		
32,0	11,0	16,1		10,9	15,8		10,8	14,7		10,6	0,0		10,2	32.5/9.9	
34,0	10,0	14,6		9,9	14,5		9,8	14,3		9,6	12,4		9,4	9,6	
36,0	9,2	13,1		9,1	13,0		9,0	12,9		8,8	12,1		8,6	9,3	
38,0	8,5	11,8	38.7/11.3	8,4	11,7		8,2	11,6		8,0	11,4		7,8	9,1	
40,0	39.0/8.1	10,8	10,8	7,7	10,7	40.5/10.4	7,6	10,5		7,4	10,3		7,2	8,9	
42,0		9,9	10,1	41.9/7.2	9,7	9,9	7,0	9,6	42.2/9.7	6,8	9,4		6,6	8,8	
44,0		9,0	9,4		8,9	9,3	6,5	8,8	9,1	6,3	8,6	8,9	6,1	8,4	45.8/8.2
46,0		8,3	8,9		8,2	8,7	44.8/6.3	8,1	8,6	5,8	7,9	8,3	5,6	7,7	8,1
48,0		46.6/8.2	8,3		7,6	8,2		7,5	8,1	47.7/5.5	7,2	7,8	5,2	7,0	7,6
50,0			7,9		49.5/7.2	7,7		6,9	7,6		6,7	7,4	4,8	6,5	7,1
52,0			7,4			7,3		6,4	7,1		6,2	6,9	50.6/4.7	6,0	6,7
54,0			52.6/7.3			6,9		52.4/6.3	6,7		5,7	6,5		5,5	6,3
56,0						55.5/6.6			6,4		55.3/5.5	6,2		5,1	5,9
58,0									6,0			5,8		4,7	5,6
60,0									58.4/5.9			5,5		58.2/4.6	5,3
62,0												61.3/5.3			5,0
64,0															4,7

* Preliminary lifting table, may deviate after calculations / adjustments



LOAD CHART | LUFFING JIB

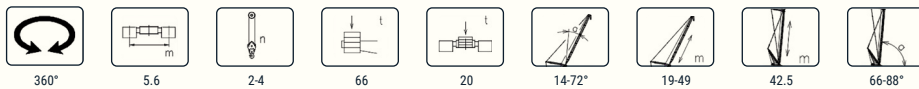


42,5																		
Jib [m]	19			22			25			28			31			34		
Reeving [m]	5*			3			3			3			3			2		
Tower angle [°]	88	76	66	88	76	66	88	76	66	88	76	66	88	76	66	88	76	66
Radius [m]																		
8,0	8.3/39.6																	
9,0	38,3			35,4			9.7/31.6											
10,0	36,6			33,9			31,3			10.5/28.4								
11,0	35,1			32,6			30,1			27,8			11.2/25.9			11.9/23.2		
12,0	33,7			31,4			29,0			26,8			25,1			23,2		
13,0	32,6			30,3			28,0			25,9			24,3			22,7		
14,0	31,6			29,4			27,1			25,1			23,6			22,3		
15,0	30,6			28,5			26,4			24,4			22,9			21,9		
16,0	29,8			27,8			25,7			23,7			22,2			21,6		
18,0	25,3			25,8			24,5			22,6			21,1			20,7		
20,0	21,5	20.8/26.6		22,2			22,1			21,7			20,3			19,8		
22,0	21.9/19.3	25,1		19,4	22.1/24.6		19,4	23.4/22.8		19,2			18,9			19,1		
24,0		23,0		17,2	22,7		17,1	22,2		17,0	24.7/20.9		16,7			17,2		
26,0		21,2		24.8/16.5	20,9		15,3	20,5		15,2	20,0		14,9	19,4		15,3	27.4/18.3	
28,0		19,7			19,4		27.7/14.1	19,0		13,6	18,5		13,4	18,0		13,7	17,9	
30,0		18,1	30.6/15.6		18,0			17,7		12,4	17,2		12,1	16,7		12,4	16,6	
32,0		30.6/17.6	14,7		16,6	32.3/14.4		16,5		30.6/12.1	16,1		11,0	15,6		11,3	15,5	
34,0			13,6		33.5/15.6	13,5		15,3	34.1/13.3		15,0	35.9/12.2	33.5/10.3	14,6		10,3	14,5	
36,0			12,7			12,6		14,2	12,4		14,0	12,1		13,7	37.6/11.1	9,5	13,6	
38,0			37.6/12.0			11,7		36.4/14.0	11,6		12,9	11,3		12,6	10,9	36.4/9.3	12,8	39.4/10.5
40,0						10,9			10,8		39.3/12.1	10,5		11,4	10,2		11,7	10,2
42,0						40.5/10.8			10,1			9,9		10,5	9,5		10,7	9,6
44,0									43.4/9.7			9,3		42.2/10.3	8,9		9,8	9,0
46,0												8,7			8,4		45.1/9.3	8,4
48,0												46.3/8.6			7,9			7,9
50,0														49.2/7.6				7,5
52,0																		7,1
54,0																		52.1/7.0

* Preliminary lifting table, may deviate after calculations / adjustments



LOAD CHART | LUFFING JIB

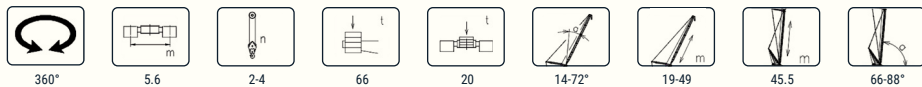


42,5															
Jib [m]	37			40			43			46			49		
Reeving	2			2			2			2			2		
Tower angle [°]	88	76	66	88	76	66	88	76	66	88	76	66	88	76	66
Radius [m]															
12,0	12.6/20.8														
13,0	20,6			13.4/19.5											
14,0	20,2			19,2			14.1/16.7			14.8/14.3					
15,0	19,8			18,8			16,4			14,2			15.5/12.4		
16,0	19,5			18,4			16,0			13,9			12,3		
18,0	18,9			17,8			15,4			13,4			11,7		
20,0	18,5			17,3			14,9			12,9			11,3		
22,0	18,2			16,9			14,5			12,5			10,9		
24,0	17,0			16,7			14,2			12,2			10,6		
26,0	15,1			15,0			14,0			11,9			10,3		
28,0	13,5	28.7/17.0		13,4			13,3			11,8			10,1		
30,0	12,2	16,2		12,1	15,9		12,0	31.3/14.2		11,6			9,9		
32,0	11,1	15,1		11,0	14,8		10,8	14,1		10,6	32.6/12.2		9,8	33.9/10.2	
34,0	10,1	14,1		10,0	13,8		9,9	13,6		9,7	11,9		9,4	10,1	
36,0	9,3	13,3		9,1	13,0		9,0	12,7		8,8	11,6		8,6	9,8	
38,0	8,5	12,5		8,4	12,2		8,3	11,9		8,1	11,3		7,8	9,5	
40,0	39.3/8.1	11,5	41.1/9.6	7,7	11,4		7,6	11,2		7,4	10,9		7,2	9,3	
42,0		10,5	9,3	7,2	10,4	42.9/8.9	7,0	10,2		6,8	10,0		6,6	9,1	
44,0		9,6	8,7	42.2/7.1	9,5	8,6	6,5	9,3	44.7/8.2	6,3	9,1		6,1	8,9	
46,0		8,8	8,2		8,7	8,0	45.0/6.3	8,6	7,9	5,8	8,3	46.4/7.4	5,6	8,1	
48,0		8,1	7,7		8,0	7,5		7,9	7,4	47.9/5.4	7,7	7,1	5,2	7,4	48.2/6.7
50,0			7,2		7,4	7,1		7,3	6,9		7,0	6,7	4,8	6,8	6,4
52,0			6,8		50.9/7.1	6,7		6,7	6,5		6,5	6,3	50.8/4.7	6,3	6,0
54,0			6,4			6,3	53.8/6.3	6,2		6,0	5,9		5,8	5,7	
56,0			55.0/6.3			6,0			5,8		5,6	5,6	5,3	5,3	
58,0					57.9/5.7				5,5		56.7/5.4	5,3	4,9	5,0	
60,0									5,2		5,0		59.6/4.7	4,7	
62,0									60.8/5.1		4,7			4,5	
64,0											63.7/4.5			4,2	

* Preliminary lifting table, may deviate after calculations / adjustments



LOAD CHART | LUFFING JIB

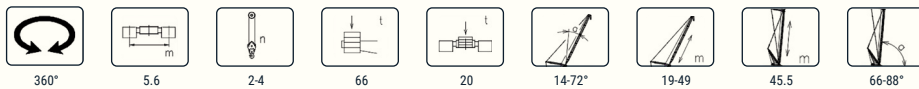


45,5																		
Jib [m]	19			22			25			28			31			34		
Reeving [m]	4			3			3			3			3			2		
Tower angle [°]	88	76	66	88	76	66	88	76	66	88	76	66	88	76	66	88	76	66
Radius [m]																		
8,0	8.4/36.1																	
9,0	35,0			9.1/32.4			9.8/29.3											
10,0	33,4			31,2			29,0			10.6/26.4								
11,0	32,1			29,9			27,9			25,9			11.3/24.1					
12,0	30,8			28,8			26,9			25,0			23,5			21,5		
13,0	29,7			27,8			26,0			24,1			22,8			21,1		
14,0	28,8			26,9			25,1			23,4			22,1			20,5		
15,0	27,9			26,1			24,4			22,7			21,4			19,9		
16,0	27,2			25,4			23,7			22,0			20,8			19,3		
18,0	25,5			24,2			22,6			20,9			19,8			18,4		
20,0	21,8	21.5/24.9		22,3			21,6			20,1			19,0			17,6		
22,0	19,2	24,4		19,5	22.8/23.2		19,5			19,3			18,3			16,9		
24,0		22,3		17,3	22,0		17,2	24.1/21.2		17,0	25.5/19.1		17,3			16,4		
26,0		20,6		24.9/16.4	20,3		15,4	19,9		15,2	18,8		15,4	26.8/18.1		15,3		
28,0		19,1			18,8		27.8/14.0	18,4		13,7	17,9		13,9	17,6		13,8	28.1/17.2	
30,0		17,8	31.8/14.4		17,5			17,2		12,4	16,7		12,5	16,4		12,4	16,1	
32,0		31.4/16.8	14,3		16,4	33.6/13.3		16,1		30.7/12.0	15,6		11,4	15,3		11,3	15,0	
34,0			13,2		15,1	13,1		15,0	35.3/12.3		14,6		33.6/10.6	14,4		10,3	14,1	
36,0			12,3		34.3/15.0	12,2		14,0	12,0		13,7	37.1/11.3		13,5		9,5	13,2	
38,0			11,4			11,3		37.2/13.4	11,2		12,8	10,9		12,7	38.8/10.5	36.5/9.3	12,5	
40,0			38.8/11.1			10,6			10,5		12,0	10,2		11,9	10,0		11,8	40.6/9.7
42,0						41.7/10.0			9,8		40.1/11.9	9,5		11,1	9,4		11,0	9,2
44,0									9,2			8,9		43.0/10.6	8,8		10,1	8,7
46,0									44.6/9.0			8,4			8,3		45.9/9.3	8,1
48,0												47.5/8.0			7,8			7,6
50,0															7,3			7,2
52,0															50.4/7.2			6,8
54,0																		53.3/6.5

* Preliminary lifting table, may deviate after calculations / adjustments



LOAD CHART | LUFFING JIB

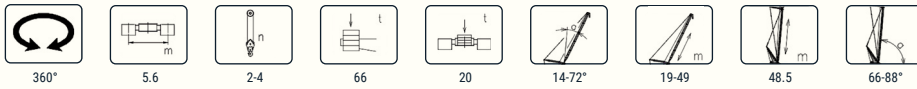


45,5															
Jib [m]	37			40			43			46			49		
Reeving	2			2			2			2			2		
Tower angle [°]	88	76	66	88	76	66	88	76	66	88	76	66	88	76	66
Radius [m]															
12,0	12.7/19.5														
13,0	19,3			13.5/19.1											
14,0	18,9			18,9			14.2/15.7			14.9/13.7					
15,0	18,6			18,5			15,4			13,6			15.6/12.0		
16,0	18,3			18,1			15,1			13,3			11,9		
18,0	17,8			17,5			14,5			12,8			11,4		
20,0	17,0			17,0			14,1			12,3			10,9		
22,0	16,3			16,7			13,7			12,0			10,5		
24,0	15,8			16,4			13,4			11,7			10,2		
26,0	15,2			15,1			13,2			11,4			10,0		
28,0	13,6	29.4/16.0		13,5			13,1			11,3			9,8		
30,0	12,2	15,7		12,1	30.7/14.4		12,0			11,2			9,6		
32,0	11,1	14,6		11,0	14,0		10,9	13,1		10,7	33.3/11.7		9,5		
34,0	10,1	13,7		10,0	13,4		9,9	12,7		9,7	11,6		9,5	34.7/10.0	
36,0	9,3	12,8		9,2	12,6		9,0	12,2		8,8	11,3		8,6	9,8	
38,0	8,5	12,1		8,4	11,8		8,3	11,5		8,1	11,0		7,9	9,5	
40,0	39.4/8.1	11,4		7,8	11,1		7,6	10,9		7,4	10,5		7,2	9,3	
42,0		10,8	42.4/8.8	7,2	10,5		7,0	10,3		6,8	9,9		6,6	9,1	
44,0		9,9	8,4	42.3/7.1	9,8	44.1/8.1	6,5	9,6	45.9/7.5	6,3	9,4		6,1	8,9	
46,0		9,1	7,9		8,9	7,7	45.2/6.2	8,8	7,4	5,8	8,6	47.7/6.8	5,6	8,4	
48,0		8,3	7,4		8,2	7,2		8,1	7,0	5,4	7,9	6,7	5,2	7,7	49.4/6.1
50,0		48.8/8.1	7,0		7,6	6,8		7,4	6,6	48.1/5.3	7,2	6,3	4,8	7,0	6,0
52,0			6,5		51.7/7.1	6,4		6,9	6,2		6,7	6,0	51.0/4.6	6,5	5,6
54,0			6,2			6,0		6,4	5,9		6,2	5,6		5,9	5,3
56,0			5,8			5,7		54.6/6.3	5,5		5,7	5,3		5,5	5,0
58,0			56.2/5.7			5,4			5,2		57.5/5.4	5,0		5,1	4,7
60,0									4,9			4,7		4,7	4,5
62,0										4,7		4,4		60.4/4.6	4,2
64,0												4,2			4,0

* Preliminary lifting table, may deviate after calculations / adjustments



LOAD CHART | LUFFING JIB

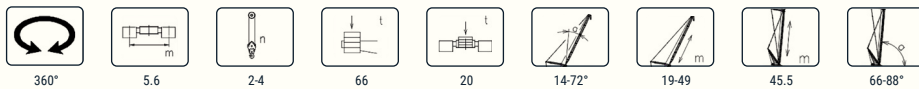


48,5																		
Jib [m]	19			22			25			28			31			34		
Reeving [m]	3			3			3			3			2			2		
Tower angle [°]	88	76	66	88	76	66	88	76	66	88	76	66	88	76	66	88	76	66
Radius [m]																		
8,0	8.5/32.6																	
9,0	30,4			9.2/29.5			9.9/26.7											
10,0	29,2			28,4			26,6			10.7/24.2								
11,0	28,0			27,3			25,6			23,9			11.4/21.9					
12,0	27,1			26,2			24,6			23,0			21,4			12.1/19.8		
13,0	26,2			25,3			23,7			22,2			20,7			19,2		
14,0	25,4			24,5			23,0			21,5			20,1			18,6		
15,0	24,8			23,8			22,3			20,8			19,5			18,1		
16,0	23,7			23,1			21,6			20,2			18,9			17,6		
18,0	22,5			22,0			20,6			19,2			18,0			16,7		
20,0	19,7			21,1			19,7			18,3			17,2			15,9		
22,0	19,7	22.2/23.6		19,6	23.5/21.7		19,0			17,7			16,5			15,3		
24,0	22.1/19.6	21,9		17,3	21,3		17,3	24.9/20.2		17,1			16,0			14,8		
26,0		20,2		25.0/16.4	19,7		15,4	19,3		15,3	26.2/18.4		15,5	27.5/16.9		14,4		
28,0		18,7			18,2		27.9/14.0	17,9		13,7	17,4		13,9	16,7		13,8	28.8/15.5	
30,0		17,5			17,0			16,6		12,4	16,2		12,6	15,9		12,5	15,1	
32,0		16,3	33.0/13.5		15,9			15,6		30.8/12.0	15,1		11,4	14,9		11,3	14,4	
34,0		32.1/16.2	13,0		14,9	34.8/12.3		14,6			14,2		33.7/10.6	13,9		10,4	13,6	
36,0			12,0		35.0/14.3	11,8		13,7	36.5/11.3		13,3			13,1		9,5	12,8	
38,0			11,2			11,0		37.9/12.8	10,8		12,6	38.3/10.3		12,3		36.6/9.3	12,0	
40,0			10,5			10,2			10,1		11,8	9,8		11,6	40.1/9.6		11,4	41.8/8.8
42,0			40.1/10.4			9,6			9,4		40.8/11.5	9,2		10,9	9,0		10,8	8,8
44,0						43.0/9.3			8,9			8,6		43.7/10.3	8,5		10,1	8,3
46,0									45.9/8.4			8,1			7,9		9,5	7,8
48,0												7,6			7,5		46.6/9.3	7,3
50,0												48.8/7.4			7,0			6,9
52,0															51.7/6.7			6,5
54,0																		6,1
56,0																		54.6/6.0

* Preliminary lifting table, may deviate after calculations / adjustments



LOAD CHART | LUFFING JIB



48,5															
Jib [m]	37			40			43			46			49		
Reeving	2			2			2			2			1		
Tower angle [°]	88	76	66	88	76	66	88	76	66	88	76	66	88	76	66
Radius [m]															
12,0	12.8/18.1														
13,0	18,0			13.6/16.2											
14,0	17,6			16,1			14.3/14.6								
15,0	17,1			15,8			14,4			13,1			15.7/11.5		
16,0	16,6			15,5			14,1			12,8			11,4		
18,0	15,7			14,9			13,6			12,3			10,9		
20,0	15,0			14,5			13,1			11,9			10,5		
22,0	14,4			13,9			12,8			11,5			10,1		
24,0	13,9			13,3			12,5			11,2			9,8		
26,0	13,5			12,9			12,3			11,0			9,5		
28,0	13,1			12,5			11,9			10,8			9,3		
30,0	12,3	30.1/14.1		12,1	31.4/12.8		11,6			10,7			9,2		
32,0	11,1	13,5		11,0	12,6		10,9	32.8/11.6		10,6			9,1		
34,0	10,2	13,0		10,0	12,1		9,9	11,3		9,7	34.1/10.4		9,0	35.4/9.3	
36,0	9,3	12,4		9,1	11,6		9,0	10,9		8,8	10,0		8,6	9,2	
38,0	8,5	11,7		8,4	11,2		8,3	10,5		8,0	9,7		7,8	8,9	
40,0	39.5/8.1	11,0		7,7	10,7		7,6	10,2		7,4	9,3		7,2	8,7	
42,0		10,4	43.6/8.0	7,1	10,1		7,0	9,9		6,8	9,0		6,6	8,5	
44,0		9,9	7,9	42.4/7.1	9,6	45.4/7.4	6,5	9,3		6,3	8,8		6,0	8,3	
46,0		9,3	7,5		9,1	7,2	45.3/6.2	8,8	47.1/6.7	5,8	8,5		5,6	8,2	
48,0		8,6	7,1		8,4	6,8		8,3	6,6	5,4	8,1	48.9/6.1	5,1	7,7	
50,0		49.5/8.1	6,6		7,8	6,4		7,7	6,2	48.2/5.3	7,4	5,9	4,7	7,2	50.6/5.4
52,0			6,2		7,2	6,1		7,1	5,9		6,8	5,5	51.1/4.6	6,6	5,2
54,0			5,9		52.4/7.1	5,7		6,5	5,6		6,3	5,2		6,1	4,9
56,0			5,6			5,4		55.3/6.2	5,2		5,8	4,9		5,6	4,6
58,0			57.4/5.3			5,1			4,9		5,4	4,7		5,2	4,4
60,0						4,8			4,7		58.2/5.3	4,4		4,8	4,1
62,0						60.3/4.8			4,4			4,2		61.1/4.6	3,9
64,0									63.2/4.3			3,9			3,7

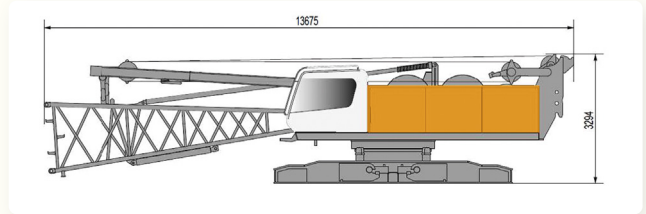
* Preliminary lifting table, may deviate after calculations / adjustments



TRANSPORT, DIMENSIONS & WEIGHTS

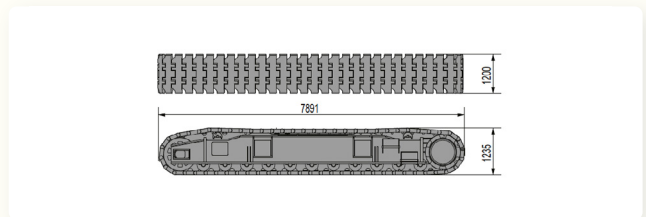
Base machine x1

Length: 13.675m
 Width: 3.294m
 Height: 3.300m
 Weight: 36000kg



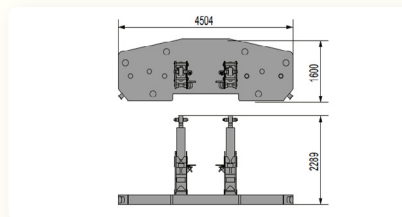
Crawlers

Length: 7.891m
 Width: 1.235m
 Height: 1.200m
 Weight: 18500kg



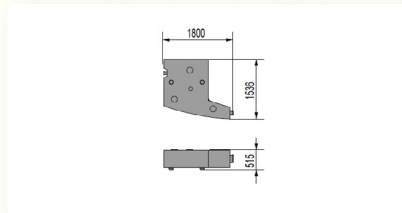
Base counterweight

Length: 4.504m
 Width: 1.600m
 Height: 2.289m
 Weight: 7000kg



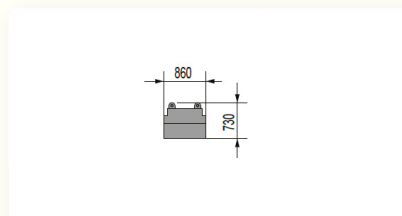
Counterweight A x10

Length: 1.844m
 Width: 1.616m
 Height: 0.565m
 Weight: 5470kg



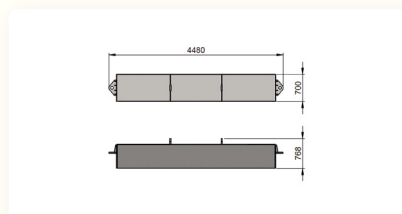
Counterweight B x1

Length: 0.860m
 Width: 0.860m
 Height: 0.730m
 Weight: 2152kg



Carbody counterweight x2

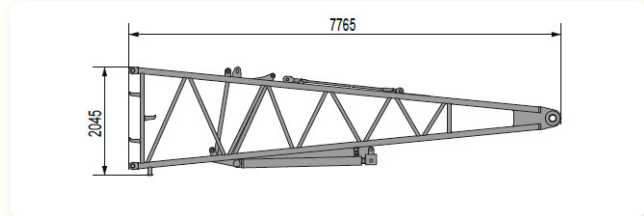
Length: 4.480m
 Width: 0.700m
 Height: 0.760m
 Weight: 10000kg



TRANSPORT, DIMENSIONS & WEIGHTS

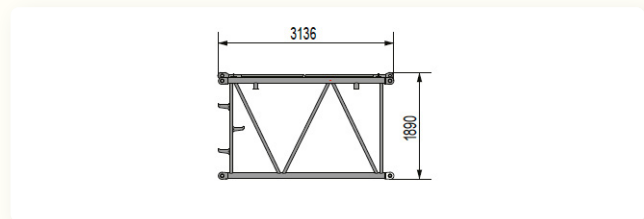
Lower boom x1

Length: 7.765m
Width: 1.830m
Height: 2.045m
Weight: 2012kg



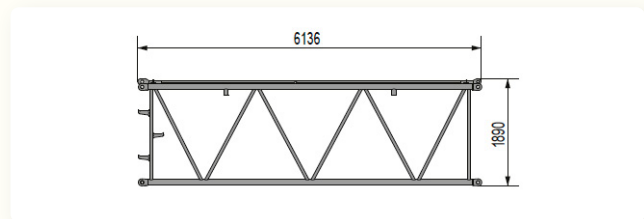
Boom section 3m

Length: 3.136m
Width: 1.700m
Height: 1.890m
Weight: 663kg



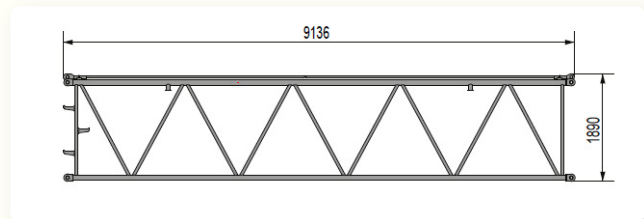
Boom section 6m

Length: 6.136m
Width: 1.700m
Height: 1.890m
Weight: 1086kg



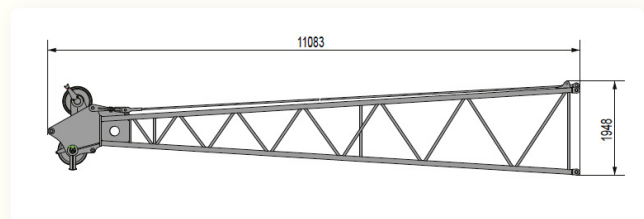
Boom section 9m

Length: 9.136m
Width: 1.700m
Height: 1.890m
Weight: 1361kg



Boom head x1

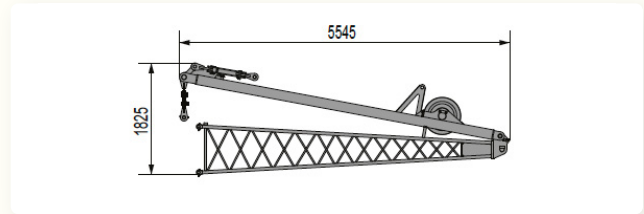
Length: 11.083m
Width: 1.810m
Height: 1.948m
Weight: 2460kg



TRANSPORT, DIMENSIONS & WEIGHTS

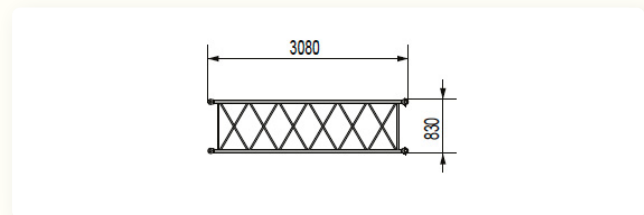
Fix jib lower boom

Length: 5.545m
Width: 1.808m
Height: 1.825m
Weight: 919kg



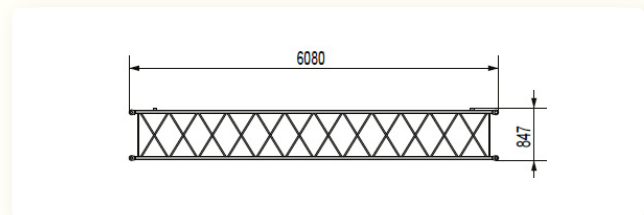
Fix jib extension 3m

Length: 3.080m
Width: 1.006m
Height: 0.830m
Weight: 118.5kg



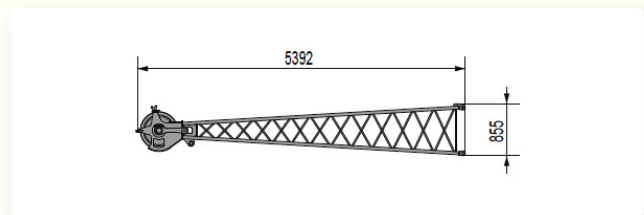
Fix jib extension 6m

Length: 6.060m
Width: 1.006m
Height: 0.847m
Weight: 225kg



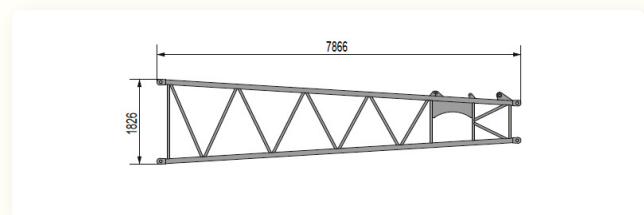
Fix jib head x1

Length: 5.392m
Width: 0.991m
Height: 0.855m
Weight: 314kg



Adapter piece x1

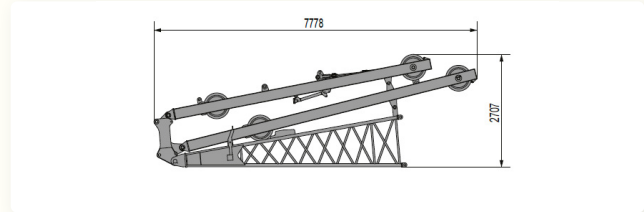
Length: 7.866m
Width: 1.810m
Height: 1.825m
Weight: 1496kg



TRANSPORT, DIMENSIONS & WEIGHTS

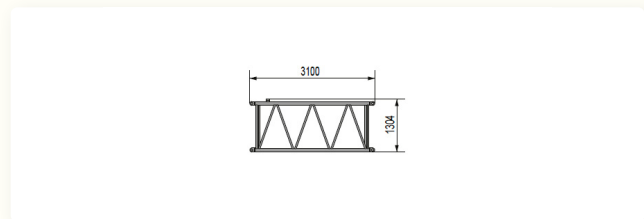
Luffing jib lower boom x1

Length: 7.778m
Width: 1.420m
Height: 2.707m
Weight: 3051kg



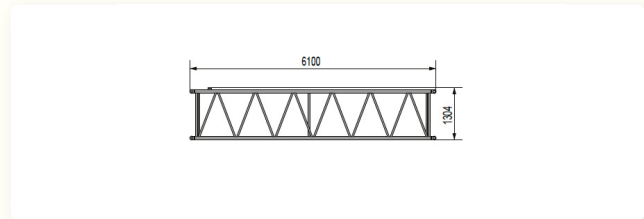
Luffing jib extension 3m x1

Length: 3.100m
Width: 1.250m
Height: 1.304m
Weight: 280kg



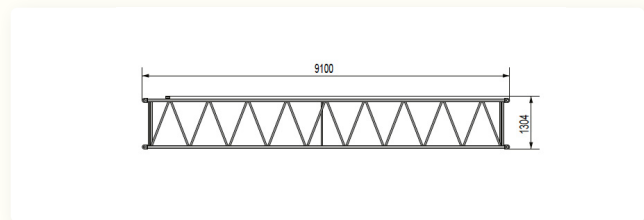
Luffing jib extension 6m x3

Length: 6.100m
Width: 1.250m
Height: 1.304m
Weight: 495kg



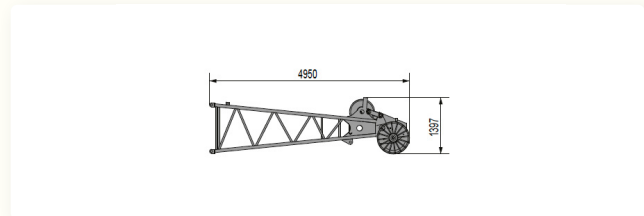
Luffing jib extension 9m x2

Length: 9.100m
Width: 1.250m
Height: 1.404m
Weight: 709kg

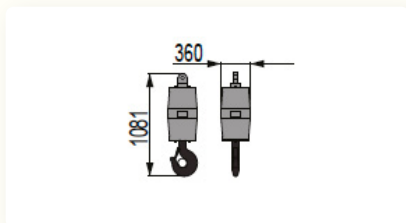


Luffing jib head x1

Length: 4.950m
Width: 1.250m
Height: 1.400m
Weight: 785kg

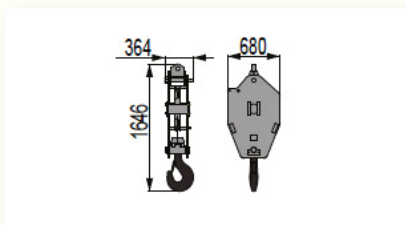


TRANSPORT, DIMENSIONS & WEIGHTS



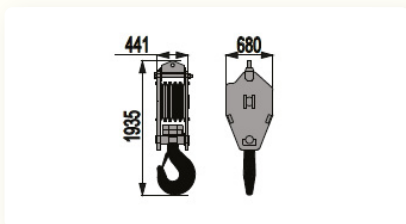
15t Hook x1

Length: 0.360m
Width: 0.360m
Height: 1.081m
Weight: 328kg



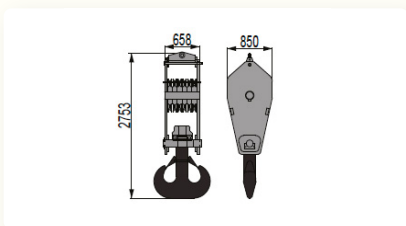
40t hook x1

Length: 0.680m
Width: 0.364m
Height: 1.646m
Weight: 550kg



80t hook x1

Length: 0.680m
Width: 0.441m
Height: 1.935m
Weight: 1030kg

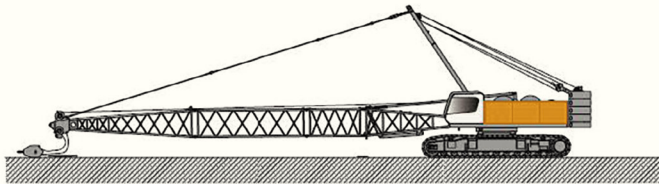
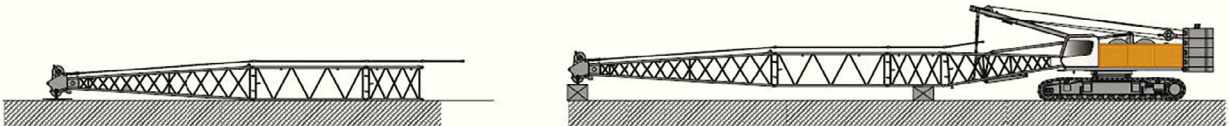
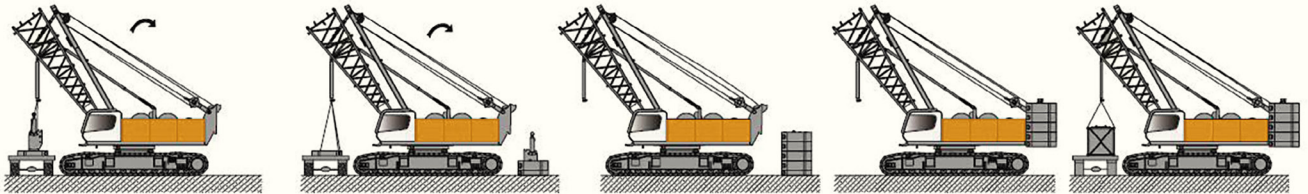
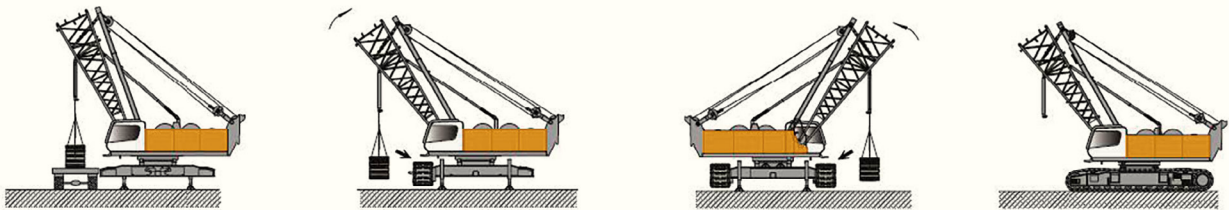
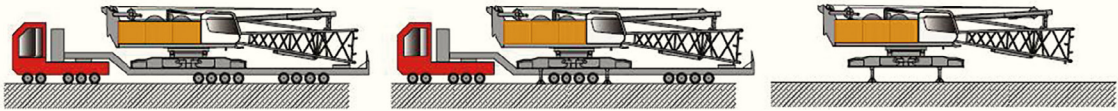


135t hook x1

Length: 0.850m
Width: 0.658m
Height: 2.753m
Weight: 2809kg



SELF-ASSEMBLY





PV-E CRANE

PV-E Crane B.V.
Everdenberg 17
4902 TT Oosterhout
The Netherlands

+31 (0)88 03 51 000
www.pv-crane.com
info@pv-crane.com

THE NEW STANDARD IN ELECTRIC CRAWLER CRANES

